

Contacts:

**Mr Boulinguez Philippe (Responsable
diplôme Master Neurosciences)**

philippe.boulinguez@univ-lyon1.fr

**Mme Amat Corine & Mme Pellier –
Monnin Véronique (Responsables M1
Neurosciences)**

corine.amat@univ-lyon1.fr

veronique.pellier-monnin@univ-lyon1.fr

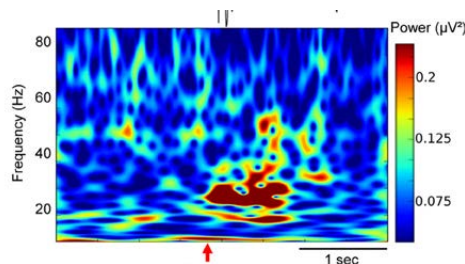
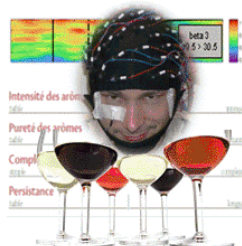
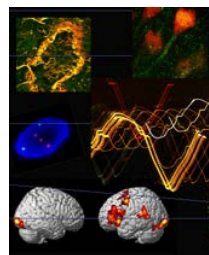
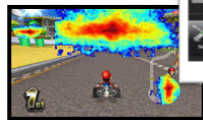
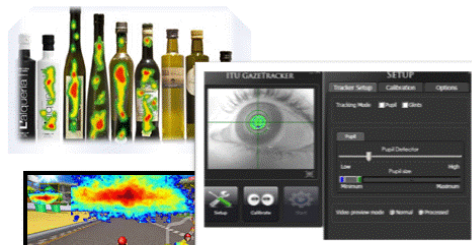
**Mme Julliard A. Karyn & Mr. Pélisson
Denis (Responsables M2 parcours
Neurosciences Fondamentales et
Cliniques)**

karyn.julliard@univ-lyon1.fr

denis.pelisson@inserm.fr

**Mme Didier Anne (Responsable M2
parcours Neurophysiologie de la
Perception et Evaluation Sensorielle)**

anne.didier@univ-lyon1.fr

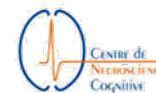


Sciences, Technologie, Santé



MASTER MENTION

NEUROSCIENCES DE LYON

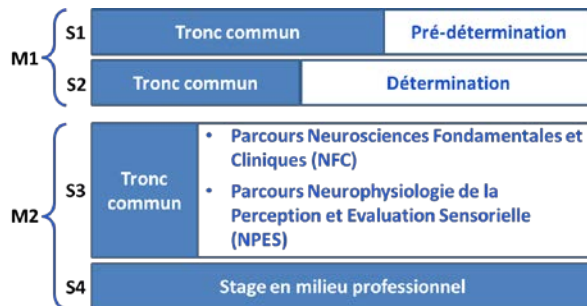


OBJECTIFS : Le Master de **Neurosciences** forme des scientifiques capables d'intégrer l'ensemble des approches expérimentales fondamentales ou cliniques, consacrées à l'étude des bases neurales des fonctions cérébrales, normales ou pathologiques, mais aussi des scientifiques spécialisés dans la perception et l'évaluation sensorielles. La mention Neurosciences couvre un large champ disciplinaire:

- **Sciences Cognitives, Langage**
- **Dynamique cérébrale**
- **Neurosciences Sensorielles**
- **Neurosciences Cliniques** Alzheimer, Parkinson, Schizophrénie, Epilepsie...
- **Neuro-Inflammation et Neuro-Immunologie**
- **Physiologie du Sommeil...**

DEBOUCHÉS : Le Master prépare à une poursuite d'études en doctorat d'université ou à une insertion directe dans le monde du travail. Les débouchés concernent les secteurs de la **recherche publique** (CNRS, INRA, INSERM, Universités...) et **privée** (Bureaux d'études, de R&D...) dans le domaine biomédical, l'industrie pharmaceutique ou agroalimentaire, l'expérimentation animale. Les métiers exercés sont, pour les formations à Bac+5, ceux de chargé d'études, ingénieur, attaché de recherche clinique, et... et, pour la formation à Bac+8, d'ingénieur de recherche, de chercheur ou enseignant-chercheur.

2 niveaux (M1, M2) : 4 semestres de 30 ECTS



Le tronc commun inclut en M1 des UE disciplinaires et des UE transversales : **Anglais, Stage en milieu professionnel, Bilan de Compétences** et préparation à l'insertion professionnelle.

CONDITIONS D'ACCÈS

- en M1 – Avoir acquis 180 ECTS (L3) en Sciences et Technologies (Biologie, Physiologie
- **Admission sur dossier pour les extérieurs**
- en M2 - Avoir validé le M1 et être accepté dans un parcours M2 (admission sur dossier et/ou entretien; pour le M2 NFC sous condition d'obtention d'un stage dans un laboratoire).

COMPÉTENCES ET SAVOIR-FAIRE :

- Maîtrise scientifique disciplinaire
- Maîtrise des techniques expérimentales
- Capacité de synthèse et d'intégration
- Analyse des résultats expérimentaux
- Restitution de résultats scientifiques
- Conduite d'un projet scientifique
- Travail en équipe

BILAN 2009-2013 :

| | 2008-2009 | 2009-2010 | 2010-2011 | 2011-2012 | 2012-2013 | TOTAL | |
|---|-----------|-----------|-----------------------|-----------|-----------|-------|-----|
| Nombre d'inscrits pédagogiques en M2 ayant validé leur diplôme | 32 | 34 | 31 | 36 | 44 | 177 | |
| Nombre de diplômés ayant répondu à l'enquête. | 31 | 20 | 26 | 26 | 34 | 137 | 77% |
| Nombre de diplômés ayant poursuivi en doctorat | 15 | 16 | 17 | 17 | 23 | 88 | 49% |
| % de diplômés ayant trouvé un emploi après avoir suivi le parcours Pro PPES | 100 | 100 | Formation non ouverte | 75 | 90 | 90% | |

Exemples d'entreprises ayant recruté à l'issue du Master Neurosciences : Sanofi Pasteur, Sanofi Aventis, Merial, Vétérinaire, Charles River's Laboratory, Ricerca, Biomatech, Institut de recherche Pierre Favre, Institut Servier, Phatophy, Centre Léon Bérard, Inserm, L'Oréal, Chanel, Firmenich, Pierre Martinet, HCL, Groupe BSA, Unilever, Ubisoft,....