

UN ÉTUDIANT

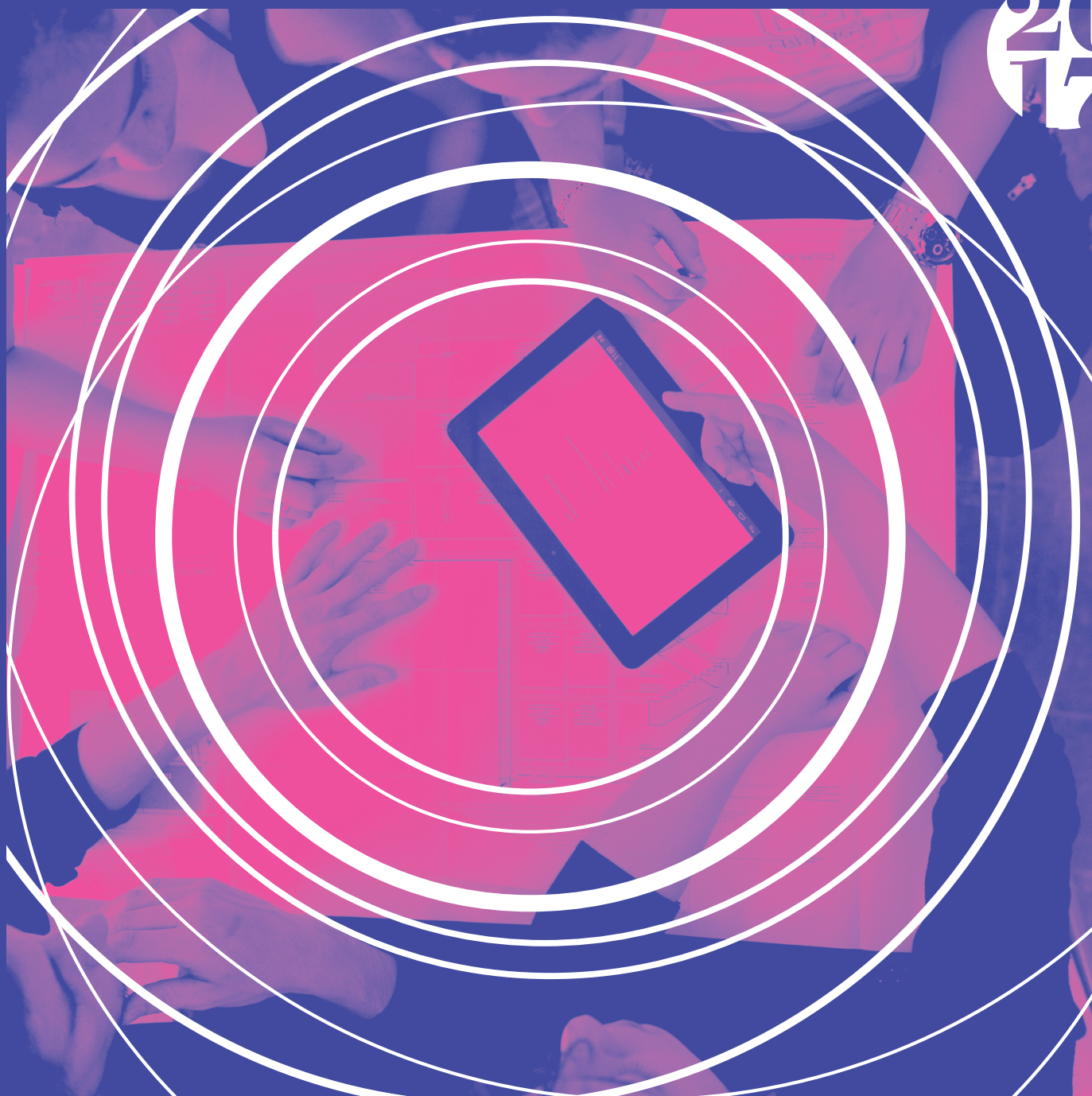
UN DIPLÔMÉ

UN EMPLOI

LICENCES PROFESSIONNELLES

IUT LYON 1 L'EXCELLENCE TECHNOLOGIQUE IUT.UNIV-LYON1.FR

2017





LICENCE PROFESSIONNELLE ^{EE} EXPERTISE ÉNERGETIQUE

CE DIPLÔME FORME DES PROFESSIONNELS CAPABLES D'EFFECTUER UN DIAGNOSTIC DÉTAILLÉ DE L'ENSEMBLE DES ÉQUIPEMENTS ÉNERGÉTIQUES.

PUBLICS CONCERNÉS

- EFFECTIF 42 ÉTUDIANTS
- PRÉ-REQUIS BAC +2



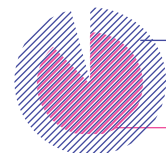
scientifique
ou technique

→ STATUT :

CONTRAT DE PROFESSIONNALISATION OU
PLAN DE FORMATION, CONGÉ INDIVIDUEL DE
FORMATION (CIF), VALIDATION DES ACQUIS DE
L'EXPÉRIENCE.

STATISTIQUES JUIN 2016, DIPLÔMÉS 2013

TAUX DE RETOUR DE 82,9%
34 REPONDANTS

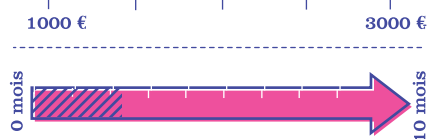


96% des répondants
sont en emploi au moment
de l'enquête
dont **92%** en CDI

80% des répondants
pensent que la formation
est un bon moyen d'accès à
l'emploi



1810€
salaire net moyen
mensuel prime incluse



2,2 mois, en moyenne, de recherche du
premier emploi après l'obtention de la licence

Département Génie Thermique et Énergie
71, rue Peter Fink
01000 Bourg-en-Bresse
Responsable pédagogique :
Mme GALLAND
Tel : 04.74.50.42.66
Mail : iut.lp.ee@univ-lyon1.fr

Service Formations Alternances, Relations
Entreprises :
Tel : 04.72.65.53.15 / 54.42
Mail : iut.fare@univ-lyon1.fr

OBJECTIFS DU DIPLÔME

Former des experts opérationnels dans le diagnostic, l'exploitation, le contrôle, la maintenance et l'amélioration des performances des installations énergétiques. Les futurs professionnels sont capables de formuler des conseils en matière d'amélioration des performances, de mettre en place des contrats de maintenance, d'exploiter des systèmes et de concevoir des installations permettant l'utilisation rationnelle de l'énergie, que ce soit pour la production de chaleur, de froid ou d'électricité. Ils se trouvent à l'interface entre les maîtres d'œuvre, les gestionnaires et exploitants de parc énergétique et les producteurs et fournisseurs d'énergie.

CONTENU DE LA FORMATION

Les différents thèmes d'enseignement :

- Conception, fonctionnement et optimisation des systèmes énergétiques : énergétique industrielle, régulation, électrotechnique ;
- Assistance, conseil, exploitation et maintenance des systèmes énergétiques : audit énergétique, RT2012, contrôle et exploitation, maintenance industrielle, gestion de projets ;
- Réglementation, environnement : environnement, réglementation – sécurité, les énergies ;
- L'entreprise, l'économie et la communication : management et connaissance de l'entreprise, économie – marketing, communication, anglais ;
- Projet professionnel : "Insertion et Connaissance de l'Entreprise" ;
- Pratique professionnelle

SPÉCIFICITÉS

Ce diplôme a été créé à la demande des professionnels du secteur de l'énergie (bureau d'études, de contrôle...) et des industries de la métallurgie (fabricants, distributeurs...). Une partie importante des cours est assurée par des professionnels et constitue un atout et une preuve de confiance du secteur.

INSERTION PROFESSIONNELLE

Les diplômés peuvent travailler dans des entreprises telles que les producteurs et les fournisseurs d'énergie, les cabinets d'expertise thermique et énergétique, les bureaux d'études et les bureaux de contrôle, les entreprises de maintenance des équipements techniques liés à l'énergie, les organismes gestionnaires de patrimoines immobiliers ou les services techniques des collectivités locales.

- Expert énergétique,
- Consultant,
- Chargé d'affaires

ORGANISATION DE LA FORMATION

- Durée de la formation : 1 an ;
- Rythme d'enseignement : 10 semaines à Bourg-en-Bresse, 4 semaines à Lyon (avec le format 4-5 semaines en entreprise et 2 semaines en formation) ;
- Modules de mise à niveau (harmonisation des connaissances).

PARTENARIAT



Professionalisation



IUT.UNIV-LYON1.FR

**SITE
BOURG-EN-
BRESSE**

71 rue Peter Fink
01000 Bourg-en-Bresse

**SITE
VILLEURBANNE
DOUA**

1, rue de la Technologie
69622 Villeurbanne Cedex

**SITE
VILLEURBANNE
GRATTE-CIEL**

17, rue France
69627 Villeurbanne Cedex