

UN ÉTUDIANT

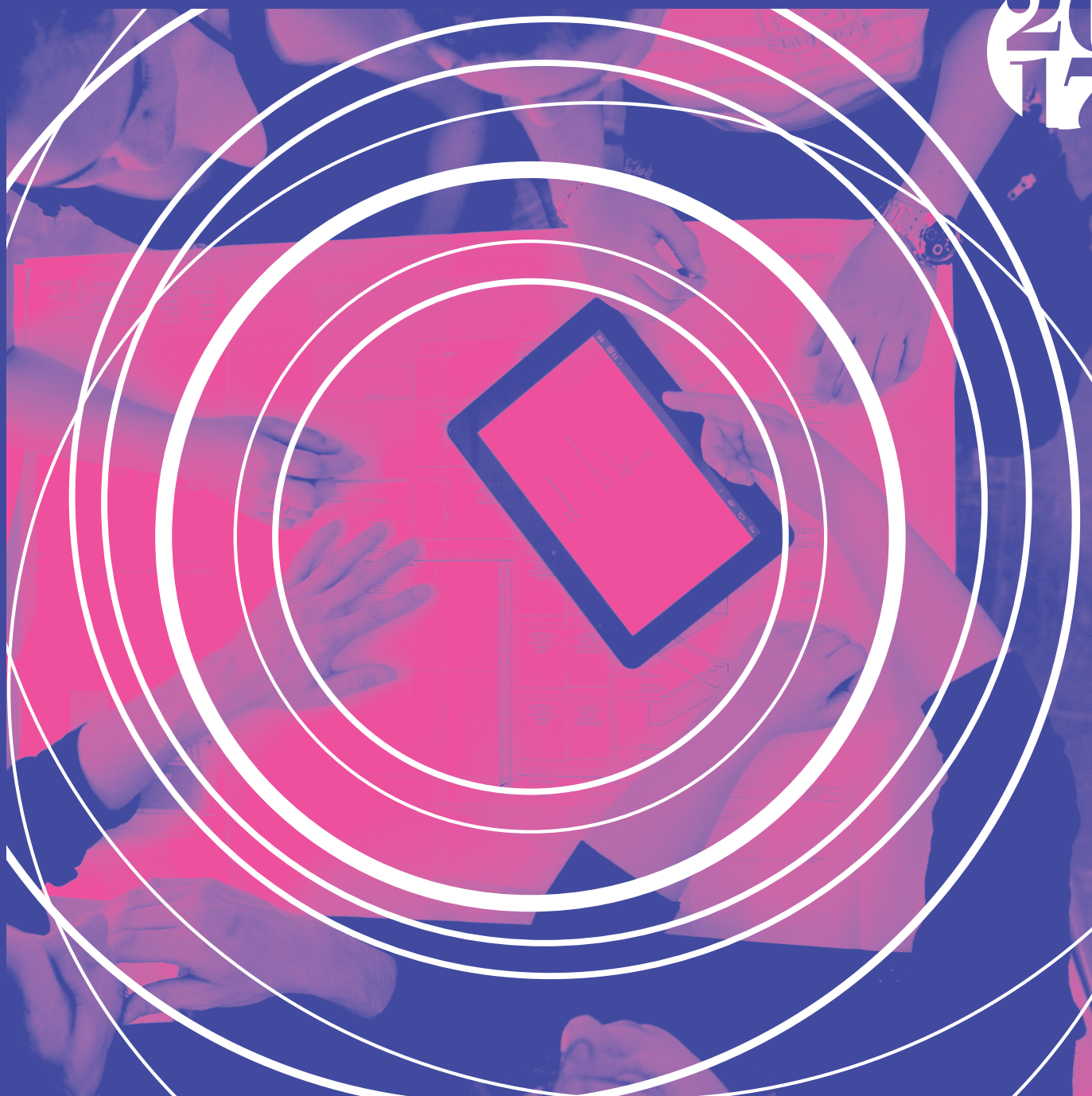
UN DIPLÔMÉ

UN EMPLOI

# LICENCES PROFESSIONNELLES

IUT LYON 1 L'EXCELLENCE TECHNOLOGIQUE [IUT.UNIV-LYON1.FR](http://IUT.UNIV-LYON1.FR)

2017





# LICENCE PROFESSIONNELLE CCN CONCEPTION ET CHAÎNE NUMÉRIQUE

CE DIPLÔME FORME DES PROFESSIONNELS DE LA CONCEPTION ET DE LA RÉALISATION DE PIÈCES ET D'OUTILS INDUSTRIELS.



## PUBLICS CONCERNÉS

→ EFFECTIF 32 ÉTUDIANTS

→ PRÉ-REQUIS BAC +2

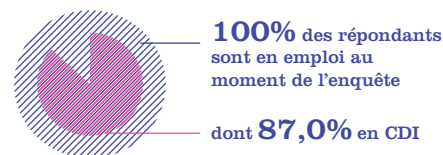


→ STATUT :

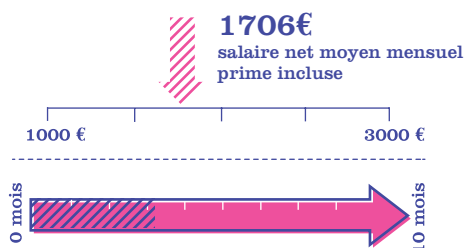
CONTRAT DE PROFESSIONNALISATION OU  
PLAN DE FORMATION, CONGÉ INDIVIDUEL DE  
FORMATION (CIF), VALIDATION DES ACQUIS DE  
L'EXPÉRIENCE.

## STATISTIQUES JUIN 2016, DIPLÔMÉS 2013

TAUX DE RETOUR DE 78,8%  
26 REPONDANTS



**78,3%** des élèves  
pensent que leur formation  
est un bon moyen d'accès à  
l'emploi



Département Génie Mécanique et Productique  
17, rue de France  
69627 VILLEURBANNE  
Responsable pédagogique :  
M. WOLFF  
Tel : 04.72.65.54.60  
Mail : [iut.lp.ccn@univ-lyon1.fr](mailto:iut.lp.ccn@univ-lyon1.fr)

Service Formations Alternances, Relations  
Entreprises :  
Tel : 04.72.65.53.15 / 54.42  
Mail : [iut.fare@univ-lyon1.fr](mailto:iut.fare@univ-lyon1.fr)

## OBJECTIFS DU DIPLÔME

Former des techniciens à gérer un projet de conception mécanique en utilisant une chaîne d'outils numériques. Les futurs diplômés sont capables d'étudier les documents supports permettant de dessiner les schémas d'ensemble, de réaliser des notes de calculs et des plans suivant des normes et un cahier des charges, de répartir et coordonner ces plans et schémas auprès des dessinateurs et pour finir de suivre le déroulement du travail et d'apporter une assistance technique ou théorique.

## CONTENU DE LA FORMATION

La formation apporte de nombreuses compétences telles que la maîtrise les outils de CAO (Catia, SolidWorks, PTC Creo), la conception d'ensembles et de sous-ensembles mécaniques, le dimensionnement d'éléments avec l'aide de SolidWorks Simulation et la gestion d'un projet de conception mécanique. Les différentes UE sont décrites ci-après.

- Chaîne numérique de modélisation : DAO et CAO (Autocad, Solidworks), CFAO intégrée (Catia, PTC Creo) ;
- Sciences et techniques pour la conception : cotation ISO et contrôle 3D (Machines à mesurer tridimensionnelles), mécano-soudure et matériaux, mise en forme et matériaux, techniques d'industrialisation, moyens non conventionnels, prototypage ;
- Méthodes numériques en DDS : dimensionnement des structures ;
- Communication en entreprise, communication, anglais ;
- Management de projets industriels : analyse de la valeur, gestion de projet, étude de cas / management ;
- Projet tuteuré.

## INSERTION PROFESSIONNELLE

Les diplômés peuvent s'insérer au sein de toute entreprise industrielle possédant un bureau d'études, en tant que :

- Chef de projet,
- Dessinateur-projeteur de la construction mécanique et du travail des métaux,
- Dessinateur-projeteur en installations industrielles, en structures métalliques.

## ORGANISATION DE LA FORMATION

- Durée de la formation : 1 an en alternance ;
- Formation de base : Cours - TD - TP - Études de cas - Projets ;
- Rythme de formation : 39 semaines en entreprise et 13 semaines en centre de formation.

## PARTENARIAT





**IUT.UNIV-LYON1.FR**

**SITE  
BOURG-EN-  
BRESSE**

71 rue Peter Fink  
01000 Bourg-en-Bresse

**SITE  
VILLEURBANNE  
DOUA**

1, rue de la Technologie  
69622 Villeurbanne Cedex

**SITE  
VILLEURBANNE  
GRATTE-CIEL**

17, rue France  
69627 Villeurbanne Cedex