

UN ÉTUDIANT

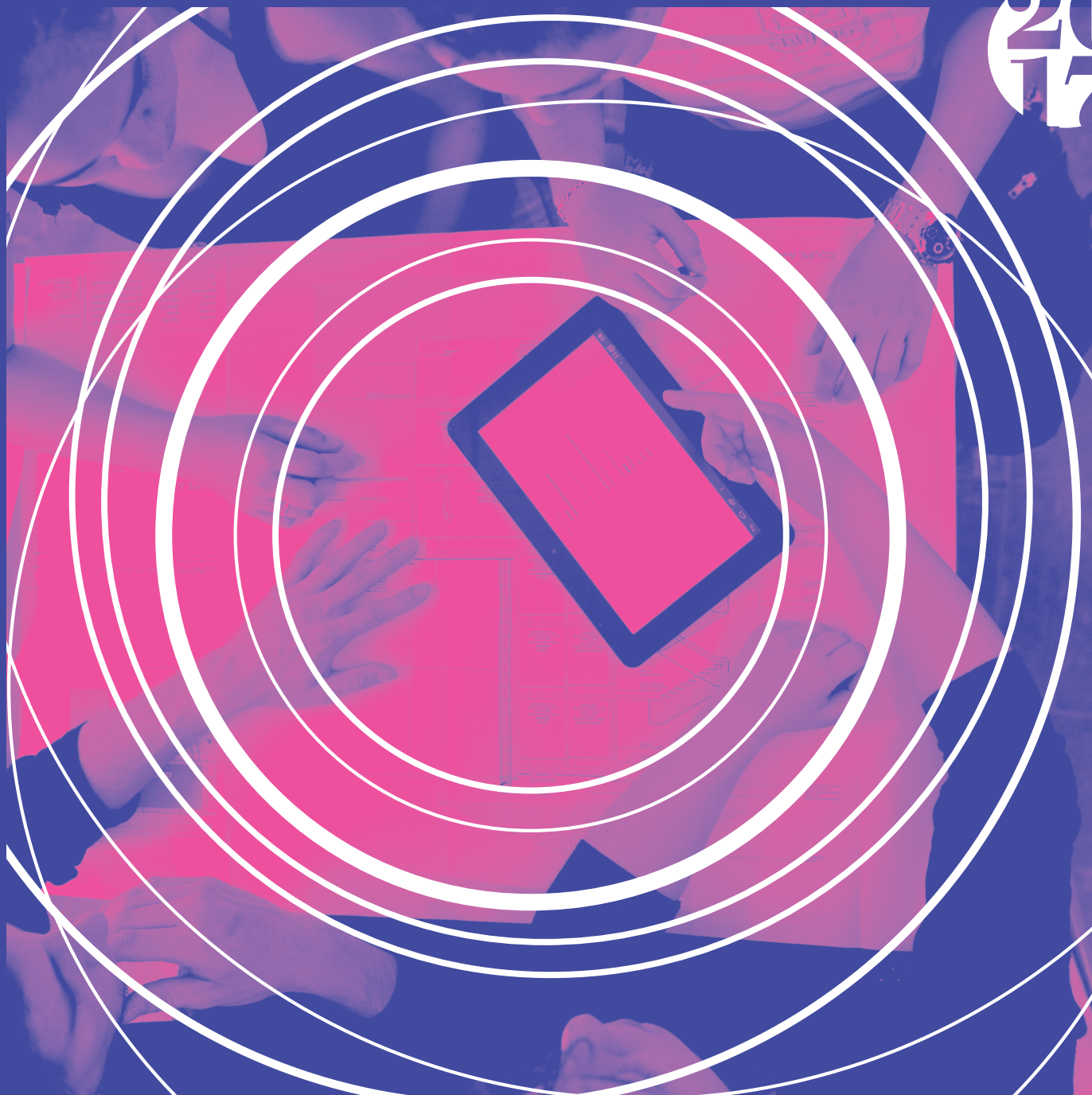
UN DIPLÔMÉ

UN EMPLOI

# LICENCES PROFESSIONNELLES

IUT LYON 1 L'EXCELLENCE TECHNOLOGIQUE IUT.UNIV-LYON1.FR

20  
17





# LICENCE PROFESSIONNELLE BECOME BUREAU D'ETUDES ET CONCEPTION MECANIQUE

CE DIPLÔME FORME DES CADRES TECHNIQUES À LA MAÎTRISE DE PROJETS INDUSTRIELS ET MÉCANIQUES EN BUREAU D'ÉTUDES.

## PUBLICS CONCERNÉS

- EFFECTIF 24 ÉTUDIANTS
- PRÉ-REQUIS BAC +2

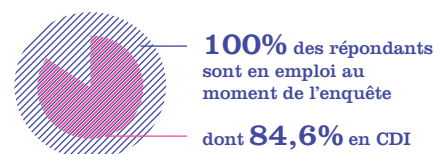


→ STATUT :

CONTRAT DE PROFESSIONNALISATION OU D'APPRENTISSAGE (MICHELIN), PLAN DE FORMATION, CONGÉ INDIVIDUEL DE FORMATION (CIF), VALIDATION DES ACQUIS DE L'EXPIÉRIENCE.

## STATISTIQUES JUIN 2016, DIPLÔMÉS 2013

TAUX DE RETOUR DE 75,0%  
18 REpondANTS



**92,3%** des répondants pensent que la formation est un bon moyen d'accès à l'emploi



**1744€**  
salaire net moyen  
mensuel prime incluse

1000 € 3000 €



**1,2** mois, en moyenne, de recherche du premier emploi après l'obtention de la licence

Département Génie Mécanique et Productique  
17, rue de France  
69627 VILLEURBANNE  
Responsable pédagogique :  
M. CHARLEMAGNE  
Tel : 04.72.65.54.50  
Mail : [iut.lp.become@univ-lyon1.fr](mailto:iut.lp.become@univ-lyon1.fr)

Service Formations Alternances, Relations  
Entreprises :  
Tel : 04.72.65.53.15 / 54.42  
Mail : [iut.fare@univ-lyon1.fr](mailto:iut.fare@univ-lyon1.fr)

## OBJECTIFS DU DIPLÔME

Former des professionnels capables de gérer un projet de bureau d'étude, de la discussion du cahier des charges avec le client à l'installation de la machine ou du système, en passant par la pré-conception, la conception, les commandes fournisseurs, etc. Les futurs diplômés réalisent les études nécessaires pour la mise en œuvre du projet et en assurent la responsabilité, tout en animant et en supervisant un groupe de dessinateurs concepteur.

## CONTENU DE LA FORMATION

- ↗ Communication d'entreprise : communication écrite et orale, animation de groupes et conduite de réunion, anglais ;
- ↗ Connaissance de l'entreprise : gestion de projet, qualité, droit des entreprises, marketing et fonction de l'entreprise, économie d'entreprise ;
- ↗ Connaissances scientifiques : science des matériaux, calculs par éléments finis, vibrations ;
- ↗ Connaissances technologiques : technologie des moyens de réalisation, métrologie 3D cotation fonctionnelle, CAO 3D.

## INSERTION PROFESSIONNELLE

- ↗ Responsable projets en bureau d'études.

## ORGANISATION DE LA FORMATION

- ↗ Durée de la formation : 1 an en alternance ;
- ↗ Rythme de formation : 34-39 semaines en entreprise et 13-18 semaines en formation.

## PARTENARIAT

IRISUP<sup>▲</sup>  
AUVERGNE GFA





**IUT.UNIV-LYON1.FR**

**SITE  
BOURG-EN-  
BRESSE**

71 rue Peter Fink  
01000 Bourg-en-Bresse

**SITE  
VILLEURBANNE  
DOUA**

1, rue de la Technologie  
69622 Villeurbanne Cedex

**SITE  
VILLEURBANNE  
GRATTE-CIEL**

17, rue France  
69627 Villeurbanne Cedex