

UN ÉTUDIANT

UN DIPLÔMÉ

UN EMPLOI

# IUT LYON 1 FORMATIONS

DUT / DU / LP \_ L'EXCELLENCE TECHNOLOGIQUE [IUT.UNIV-LYON1.FR](http://IUT.UNIV-LYON1.FR)

20  
18





# DUT GTE GENIE THERMIQUE ET ENERGIE

CE DIPLÔME FORME DES TECHNICIENS CAPABLES DE GÉRER LA PRODUCTION, LA MAÎTRISE ET LA GESTION DE L'ÉNERGIE.

## PUBLICS CONCERNÉS

→ EFFECTIF 84 ÉTUDIANTS

→ PRÉREQUIS BAC



## OBJECTIFS DU DIPLÔME

Former des techniciens supérieurs à la connaissance de toutes les formes d'énergies, y compris les énergies renouvelables, les équipements (moteurs, chauffage, climatisation, etc.) et sur l'examen de l'impact de la production et de la consommation sur l'environnement. Les techniciens en Génie Thermique et Énergie sont capables de maîtriser toutes les applications rationnelles de l'énergie dans les domaines de l'industrie et du bâtiment.

## INSERTION PROFESSIONNELLE

En tant que collaborateurs directs d'ingénieurs, ils participent à l'ensemble des décisions qui concernent la conception et la réalisation des programmes utilisant l'énergie. Ils occupent des emplois de :

- Technicien bureau d'études,
- Chargé d'affaires génie climatique,
- Dessinateur-projeteur,
- Technicien d'études en génie climatique,
- Thermicien,
- Technicien en énergies renouvelables.

## POURSUITES D'ÉTUDES

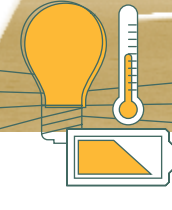
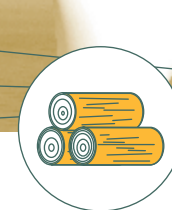
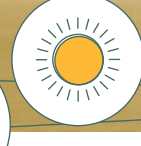
- Licences professionnelles,
- Écoles d'ingénieurs,
- Licences - Master,
- Études à l'étranger,
- Formation commerciale.

## CONTACTS

Lieu de formation  
Bourg-en-Bresse  
71, rue Peter Fink  
01000 Bourg-en-Bresse

Chef de département  
Christian VUILLET

Secrétariat, scolarité  
Tél : 04 74 50 42 66  
Mail : iutbourg.gte@univ-lyon1.fr  
Web : iut.univ-lyon1.fr/gte



## ORGANISATION DE LA FORMATION

Durée de la formation : 4 semestres

Stage de 1<sup>ère</sup> année : 4 semaines ;

Stage de 2<sup>e</sup> année : 10 semaines.

Les enseignements sont répartis en cours magistraux (toute la promotion), travaux dirigés (en groupe de 26 étudiants), travaux pratiques (en groupe de 13 étudiants) et en projets tuteurés.

Les projets tuteurés permettent d'appliquer les connaissances acquises à la résolution d'un problème industriel et de prendre contact et d'échanger avec les professionnels (fabricants, installateurs, bureaux d'études, etc.). Le programme sur 2 ans comprend :

### ENSEIGNEMENT GÉNÉRAL

Communication, Mathématiques, Anglais, Thermodynamique, Environnement, Mécanique des fluides et acoustique

### ENSEIGNEMENT TECHNIQUE

Électricité, Informatique, Mécanique, transferts thermiques, Régulation, Échangeurs de chaleur, Combustion, Maîtrise de l'énergie et énergies renouvelables

### SPÉCIFICITÉS

Des partenariats avec des fabricants de matériel (CARRIER, CIAT, Aldes, etc.) permettent au département de disposer d'une large palette d'équipements techniques répartis sur 4 plateformes de travaux pratiques.

A partir de la deuxième année, les étudiants ont la possibilité de poursuivre leur formation en alternance.

L'équipe enseignante reste en contact permanent avec les différents acteurs du secteur de l'énergie, ce qui renforce l'insertion professionnelle et le caractère professionnalisant de la formation.



LUCAS RIEDINGER

BAC S 2007 - DUT GTE 2009  
DUETI BACHELOR OF ENGINEERING À  
EDIMBOURG 2010 - LP EE 2011  
CHARGÉ DE MISSION ÉNERGIE CHEZ  
HÉLIANTHE

J'ai intégré le DUT Génie Thermique en Energie à Bourg-en-Bresse en 2007. Après avoir validé ce diplôme en deux ans, je suis parti un an à l'étranger réaliser un DUETI afin de valider un Bachelor of Engineering à Edimbourg (Napier University). À mon retour, j'ai continué dans le même domaine en réalisant la licence professionnelle Expertise Energétique en alternance dans l'association Hélianthe, où je suis aujourd'hui embauché. Ce DUT et cette Licence Professionnelle sont d'ailleurs des formations parfaitement complémentaires et indispensables pour intégrer le marché du travail. J'ai choisi ce DUT car le domaine de l'énergie m'attirait, de plus c'est un domaine porteur et les perspectives de débouchés sont très intéressantes. Cette formation est très professionnalisante et permet d'intégrer dans la continuité le marché du travail avec de solides compétences techniques ainsi que des méthodes de travail adaptées aux problématiques que j'ai pu rencontrer ensuite. J'ai effectué mon stage de première année de DUT dans une entreprise spécialisée dans la vente et l'installation de pompes à chaleur et mon stage de deuxième année au sein du service environnement du Conseil Général de l'Ain sur une problématique globale liant le territoire au sujet du changement climatique. Quant à mon alternance de licence professionnelle, elle s'est donc déroulée au sein de l'association Hélianthe (Espace info-énergie de l'Ain) sur un poste de Chargé de Projet Energie. Je conseille et accompagne des porteurs de projets divers et variés sur leurs projets d'économie d'énergie, d'énergie renouvelable et concernant la qualité de l'air intérieur. Ce que j'apprécie dans mon travail actuel est la diversité des missions auxquelles je suis confronté et l'aspect multifonctionnel de mon rôle. Je suis souvent le relai entre les différents acteurs des projets (maitre d'ouvrage, maitre d'œuvre, entreprises, financeurs...). Je réalise également des vacations d'enseignement au sein de la Licence Expertise Energétique de l'IUT Lyon 1. Je conseille les étudiants actuels d'aller dans des domaines d'études où ils ont des convictions, l'intérêt et la motivation pour les cours n'en seront que plus grands.

# 3 SITES DE FORMATION

## SITE BOURG-EN-BRESSE

71 rue Peter Fink  
01000 Bourg-en-Bresse

### DÉPARTEMENTS

- Génie Thermique et Énergie
- Gestion des Entreprises et des Administrations
- Informatique

Rue Henri de Boissieu  
01000 Bourg-en-Bresse

### DÉPARTEMENT

- Génie Biologique

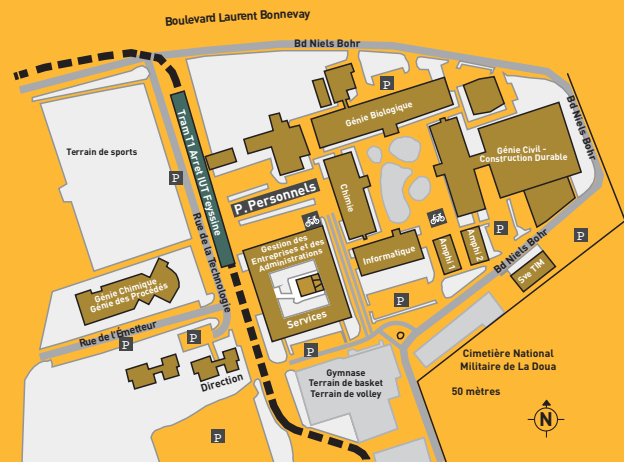


## SITE VILLEURBANNE DOUA

1, rue de la Technologie  
69622 Villeurbanne Cedex

### DÉPARTEMENTS

- Chimie
- Génie Biologique
- Génie Chimique - Génie des Procédés
- Génie Civil Construction Durable
- Gestion des Entreprises et des Administrations
- Informatique

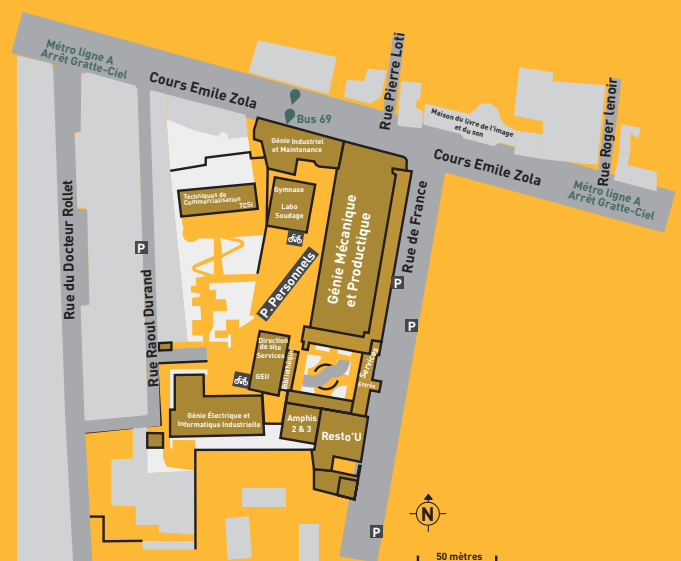


## SITE VILLEURBANNE GRATTE-CIEL

17, rue France  
69627 Villeurbanne Cedex

### DÉPARTEMENTS

- Génie Électrique et Informatique Industrielle
- Génie Industriel et Maintenance
- Génie Mécanique et Productique
- Techniques de Commercialisation
- Techniques de Commercialisation
- Orientation Systèmes Industriels



**3** **SITES**  
BOURG-EN-BRESSE  
VILLEURBANNE DOUA  
VILLEURBANNE GRATTE CIEL

**5** **DIPLOMES D'UNIVERSITÉ**  
DU DCG  
DU AUDIT EXPERT → DSCG  
DU DESS → DIRECTEUR DES ÉTABLISSEMENTS SANITAIRES ET SOCIAUX  
DU GMSS → GESTION ET MANAGEMENT DES SERVICES DE SANTE  
DU MMIC → MARKETING AND MANAGEMENT IN AN INTERNATIONAL CONTEXT

**11** **DIPLOMES UNIVERSITAIRES DE TECHNOLOGIE**  
**CHIMIE**

**GÉNIE BIOLOGIQUE (GBIO) 4 OPTIONS SUR 2 SITES**

AGRONOMIE  
ANALYSE BIOLOGIQUE ET BIOCHIMIQUE  
DIÉTÉTIQUE  
INDUSTRIES ALIMENTAIRES ET BIOLOGIQUES

**GÉNIE CHIMIQUE - GÉNIE DES PROCÉDÉS (GCGP)**

**GÉNIE CIVIL, CONSTRUCTION DURABLE (GCCD)**

**GÉNIE ÉLECTRIQUE ET INFORMATIQUE INDUSTRIELLE (GEII)**

**GÉNIE INDUSTRIEL ET MAINTENANCE (GIM)**

**GÉNIE MÉCANIQUE ET PRODUCTIQUE (GMP)**

**GÉNIE THERMIQUE ET ÉNERGIE (GTE)**

**GESTION DES ENTREPRISES ET DES ADMINISTRATIONS (GEA) 3 OPTIONS SUR 2 SITES**

GESTION COMPTABLE ET FINANCIÈRE  
GESTION ET MANAGEMENT DES ORGANISATIONS  
GESTION DES RESSOURCES HUMAINES

**INFORMATIQUE SUR 2 SITES (INFO)**

**TECHNIQUES DE COMMERCIALISATION (TC)**

ORIENTATION SYSTÈMES INDUSTRIELS

**43** **SPECIALITES DE LICENCES PROFESSIONNELLES**

**DOMAINE TRAVAUX PUBLICS → BÂTIMENTS → ÉNERGIE**

6 FORMATIONS

**DOMAINE INDUSTRIEL MÉCANIQUE ÉLECTRICITÉ ÉLECTRONIQUE MAINTENANCE**

14 FORMATIONS

**DOMAINE SYSTÈMES INFORMATIQUES LOGICIELS ET RÉSEAUX**

7 FORMATIONS

**DOMAINE BIOLOGIE → SANTÉ → AGRONOMIE → AGRO-ALIMENTAIRE**

5 FORMATIONS

**DOMAINE INDUSTRIES CHIMIQUES ET PHARMACEUTIQUES → PROCÉDÉS INDUSTRIELS**

5 FORMATIONS

**DOMAINE MANAGEMENT DES ORGANISATIONS → COMMERCE**

6 FORMATIONS

**150** **PERSONNELS TECHNIQUES ET ADMINISTRATIFS**

**350** **ENSEIGNANTS & ENSEIGNANTS CHERCHEURS**

145 ENSEIGNANTS  
205 ENSEIGNANTS CHERCHEURS

**700** **ENSEIGNANTS VACATAIRES PROFESSIONNELS**

**5 300** **ÉTUDIANTS & ALTERNANTS**

**74 000** **DIPLOMÉS**





**IUT.UNIV-LYON1.FR**

**SITE  
BOURG-EN-  
BRESSE**

71 rue Peter Fink  
01000 Bourg-en-Bresse

**SITE  
VILLEURBANNE  
DOUA**

1, rue de la Technologie  
69622 Villeurbanne Cedex

**SITE  
VILLEURBANNE  
GRATTE-CIEL**

17, rue France  
69627 Villeurbanne Cedex