

LICENCES PROFESSIONNELLES

IUT LYON 1 _ L'EXCELLENCE TECHNOLOGIQUE IUT.UNIV-LYON1.FR

20
18





LICENCE PROFESSIONNELLE ^{TEM} TECHNOLOGIE DES EQUIPEMENTS MEDICAUX

CE DIPLÔME FORME DES ASSISTANTS INGÉNIEURS À L'INTÉGRATION DES TECHNOLOGIES DE L'INFORMATION ET DE LA COMMUNICATION DANS LE SECTEUR DE LA SANTÉ.

PUBLICS CONCERNÉS

→ EFFECTIF 20 ÉTUDIANTS

→ PRÉ-REQUIS BAC +2

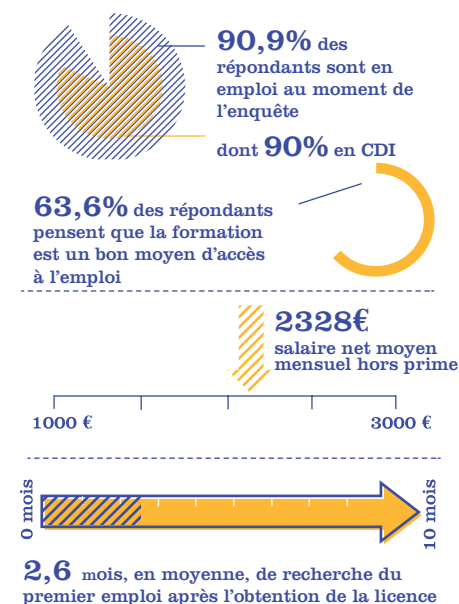


→ STATUT :

CONTRAT DE PROFESSIONNALISATION, PLAN DE FORMATION, CONGÉ INDIVIDUEL DE FORMATION (CIF), VALIDATION DES ACQUIS DE L'EXPÉRIENCE.

STATISTIQUES JUIN 2017 DIPLÔMÉS 2014

TAUX DE RETOUR DE 84,6%
11 RÉPONDANTS



Département Génie Électrique et Informatique Industrielle
17, rue de France
69627 VILLEURBANNE
Responsable pédagogique :
M. NOURY
Tel : 04.72.65.54.01
Mail : iut.lp.tem@univ-lyon1.fr

Service Formations Alternances, Relations Entreprises :
Tel : 04.72.65.53.15 / 54.42
Mail : iut.fare@univ-lyon1.fr

OBJECTIFS DU DIPLÔME

Former des professionnels à une double compétence technologique entre des aspects matériels et des aspects logiciels mais aussi à une sensibilisation au domaine de la santé (physiologie humaine, systèmes de santé) et une formation humaine indispensable à l'insertion professionnelle (communication, gestion de la qualité, gestion de projet, etc.).

Dans le domaine des technologies et des équipements pour la santé, les diplômés ont en charge l'installation, la maintenance et la conformité réglementaire (matériovigilance) des équipements de santé, dits dispositifs médicaux, que ce soit en établissement de soins ou dans les entreprises du domaine.

CONTENU DE LA FORMATION

- L'homme et l'entreprise : communication professionnelle, anglais technique, conduite de projet, économie des systèmes de santé, environnement professionnel du secteur de la santé ;
- Instrumentation et systèmes : électronique, instrumentation, réseaux informatiques, maintenance, traitement des données et des signaux ;
- Technologies médicales : physiologie humaine, dispositifs médicaux, imagerie médicale ;
- GMAO médicale, RIS et PACS, radiophysique ;
- Projet tuteuré et période en entreprise.

INSERTION PROFESSIONNELLE

À l'hôpital, le technicien biomédical hospitalier participe à la qualité, à la sécurité et à la continuité des soins. Dans le secteur industriel, ce professionnel intervient dans la conception des équipements médicaux, leur maintenance et leur commercialisation. La formation concerne également les systèmes utilisés en télémédecine en vue d'anticiper les besoins du marché émergent des technologies pour les services de santé des personnes à domicile.

ORGANISATION DE LA FORMATION

- Durée de la formation : 1 an en alternance ;
- Formation de base : Cours - TD - TP - Études de cas - Projets ;
- Rythme de formation : 39 semaines en entreprise et 13 semaines en formation ;
- L'alternance peut être effectuée dans des sociétés industrielles chargées d'installer, de faire fonctionner ou de maintenir les équipements médicaux, ou encore dans certains établissements hospitaliers publics ou privés qui mettent en œuvre les équipements médicaux.

PARTENARIAT

Formation soutenue par le SNITEM (Syndicat National des Industriels des Technologies des Équipements Médicaux).



IUT.UNIV-LYON1.FR

**SITE
BOURG-EN-
BRESSE**

71 rue Peter Fink
01000 Bourg-en-Bresse

**SITE
VILLEURBANNE
DOUA**

1, rue de la Technologie
69622 Villeurbanne Cedex

**SITE
VILLEURBANNE
GRATTE-CIEL**

17, rue France
69627 Villeurbanne Cedex