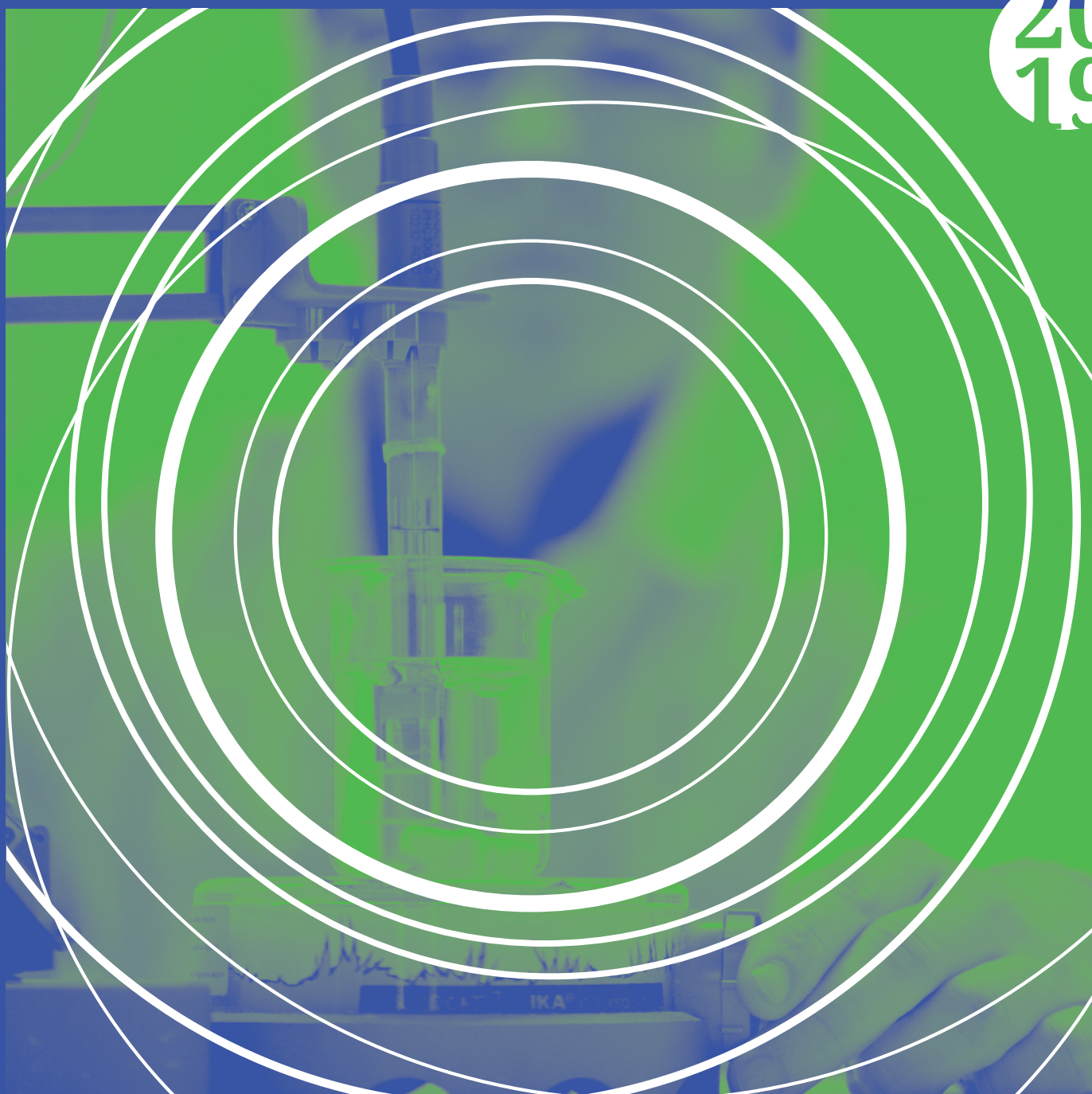


# LICENCES PROFESSIONNELLES

IUT LYON 1 \_ L'EXCELLENCE TECHNOLOGIQUE [IUT.UNIV-LYON1.FR](http://IUT.UNIV-LYON1.FR)

20  
19



# LICENCE PROFESSIONNELLE <sup>GRH</sup> GESTION DES RESSOURCES HUMAINES

CE DIPLÔME FORME DES PROFESSIONNEL·LE·S À LA GESTION DES RESSOURCES HUMAINES EN ENTREPRISE OU ORGANISATION

## PUBLICS CONCERNÉS

→ EFFECTIF 40 ALTERNANT·E·S

→ PRÉ-REQUIS BAC +2

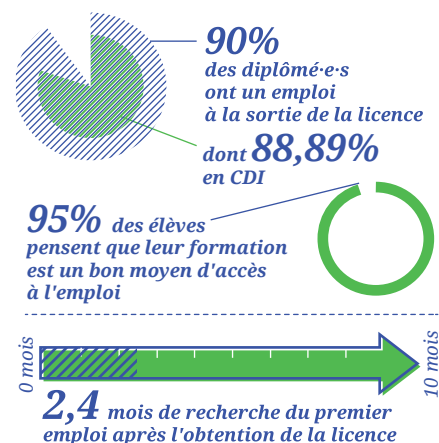


→ STATUT :

CONTRAT D'APPRENTISSAGE OU CONTRAT DE PROFESSIONNALISATION, PLAN DE FORMATION, CONGÉ INDIVIDUEL DE FORMATION (CIF), VALIDATION DES ACQUIS DE L'EXPÉRIENCE.

STATISTIQUES JUIN 2018 DIPLÔMÉ·E·S 2015

TAUX DE RETOUR DE 95,24%  
20 RÉPONDANT·E·S



## OBJECTIFS DU DIPLÔME

Former des technicien·ne·s ou des cadres à la gestion des ressources humaines à travers une double compétence : la maîtrise du droit du travail et des obligations administratives en découlant pour gérer le personnel et développer les ressources humaines (droit social, gestion de la paie, réglementation, logiciels de gestion, protection sociale, pilotage social), et la maîtrise des outils et pratiques liés à l'aspect opérationnel des Ressources Humaines (formation professionnelle, motivation, recrutement, GPEC, pratiques de management, communication). Pour répondre aux besoins des entreprises, l'accent est particulièrement mis sur la gestion administrative des ressources humaines.

## CONTENU DE LA FORMATION

- Gestion des emplois et des compétences : politiques de l'emploi et des compétences (problématiques RH, ingénierie de la formation, gestion des recrutements, gestion prévisionnelle des effectifs et des compétences), politiques de motivation des RH, pilotage social et SIRH, management humain, communication (développement personnel, communication interne) ;
- Gestion administrative du personnel : droit social, gestion de l'effectif et obligations légales, gestion de la paie et informatisation, gestion de la masse salariale, protection sociale, Droit Fiscal RH, contrôle de gestion RH
- Activités transverses à la GRH : psychosociologie des organisations, économie de l'emploi, informatique de gestion, anglais professionnel ;
- Projets tuteurés ;
- Pratique professionnelle : contrat d'apprentissage ou de professionnalisation.

## INSERTION PROFESSIONNELLE

- Assistant·e / Adjoint·e Ressources Humaines,
- Technicien·ne en gestion et administration du personnel,
- Gestionnaire de la paie,
- Chargé·e du développement des Ressources Humaines,
- Chargé·e de recrutement, Assistant·e recrutement,
- Assistant·e formation professionnelle.

## ORGANISATION DE LA FORMATION

- Durée de la formation : 1 an en alternance ;
- Formation de base : Cours - TD - TP - Études de cas - Projets ;
- 38 semaines en entreprise (3 jours en entreprise, 2 jours en formation).

## PARTENARIAT

Depuis sa création en 2007, l'équipe de la licence professionnelle GRH a créé de nombreux partenariats avec des entreprises de la région Rhône Alpes. Elle accompagne les étudiant·e·s dans leurs recherches d'entreprise grâce à ce réseau. Ces partenariats permettent aussi l'intervention de nombreux professionnel·le·s sous forme de cours, de conférences, séminaires ou à travers la participation à des projets communs.

Département Gestion des Entreprises  
et des Administrations  
1, rue de la Technologie  
69622 VILLEURBANNE  
Responsables pédagogiques :  
Mme BOISSERIN, Mme DUMAS  
Tel : 04.72.69.21.68  
Mail : iut.lp.grh@univ-lyon1.fr

Service Formations Alternances, Relations  
Entreprises :  
Tel : 04.72.69.20.11  
Mail : iut.fare@univ-lyon1.fr



**IUT.UNIV-LYON1.FR**

**SITE  
BOURG-EN-  
BRESSE**

71 rue Peter Fink  
01000 Bourg-en-Bresse

**SITE  
VILLEURBANNE  
DOUA**

1, rue de la Technologie  
69622 Villeurbanne Cedex

**SITE  
VILLEURBANNE  
GRATTE-CIEL**

17, rue France  
69627 Villeurbanne Cedex