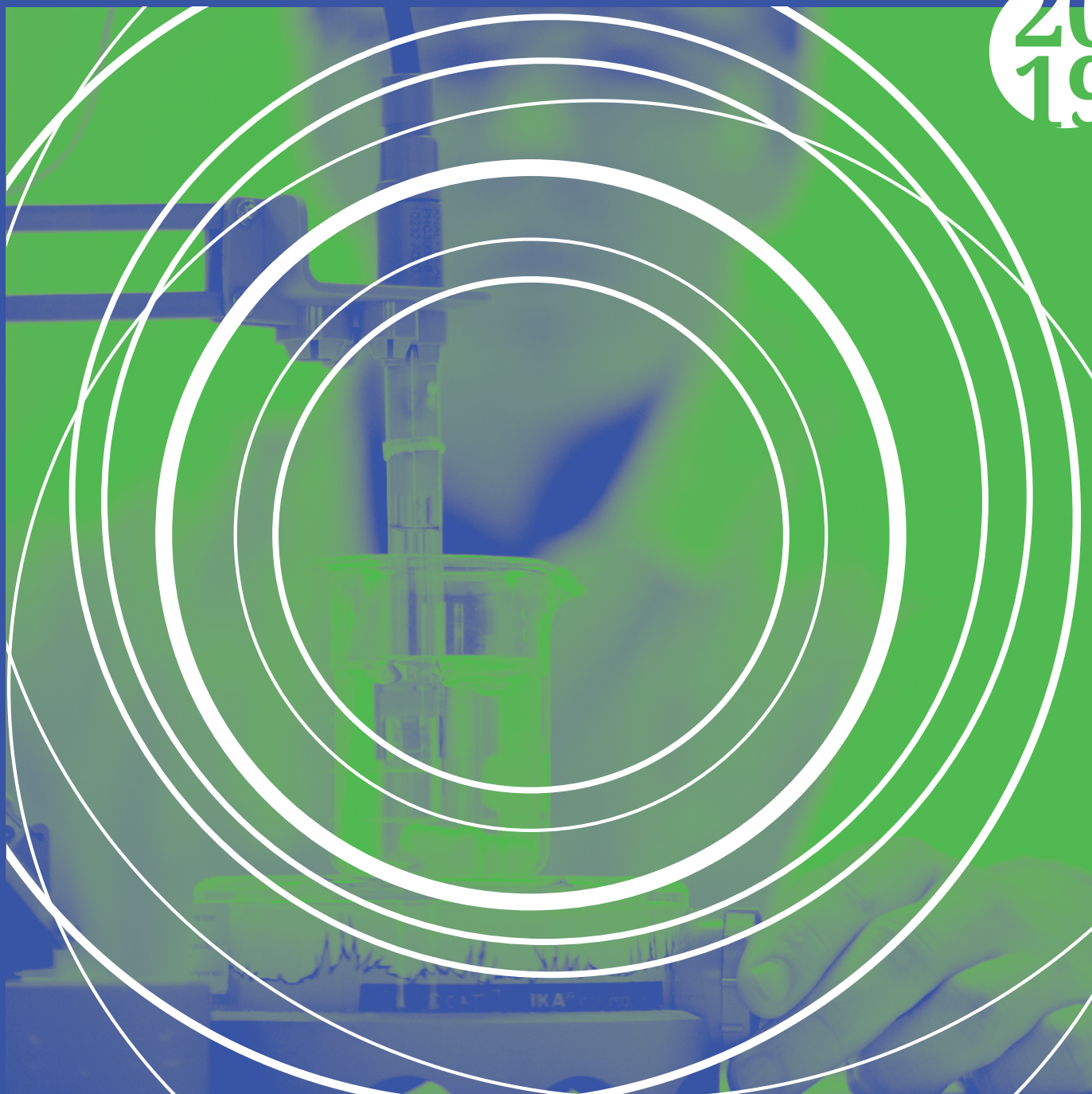


LICENCES PROFESSIONNELLES

IUT LYON 1 _ L'EXCELLENCE TECHNOLOGIQUE IUT.UNIV-LYON1.FR

20
19



LICENCE PROFESSIONNELLE CACTUS CHARGE D'AFFAIRE EN CHAUDRONNERIE TUYAUTERIE ET SOUDAGE



CE DIPLÔME FORME DES CHARGÉ-E S D'AFFAIRES CAPABLES DE MENER UN PROJET DE CONSTRUCTION D'ENSEMBLE TUYAUTÉS, CHAUDRONNÉS OU SOUDÉS

PUBLICS CONCERNÉS

→ EFFECTIF 20 ALTERNANT-E-S

→ PRÉ-REQUIS BAC +2



→ STATUT :

CONTRAT DE PROFESSIONNALISATION, PLAN DE FORMATION, CONGÉ INDIVIDUEL DE FORMATION (CIF), VALIDATION DES ACQUIS DE L'EXPÉRIENCE.

STATISTIQUES JUIN 2018 DIPLÔMÉ-E-S 2015

TAUX DE RETOUR DE 77,78%
14 RÉPONDANT-E-S

OBJECTIFS DU DIPLÔME

Former des professionnel-le-s qui interviennent dans toutes les phases d'un chantier : établissement de devis en réponse à des appels d'offre, suivi de commandes, approvisionnement des chantiers en matières premières, gestion du personnel de chantier et coordination des différents corps de métiers intervenants. En lien direct avec la direction de l'entreprise, les futurs diplômé-e-s assurent l'interface entre le personnel, les différents intervenants, les fournisseurs et le-la client-e. Ils-elles conduisent un projet du devis à la livraison, en respectant le cahier des charges du-de la client-e, les délais impartis et en gérant les aléas du terrain.

CONTENU DE LA FORMATION

- Communication d'entreprise : communication écrite et orale, animation de groupes et conduite de réunion, anglais ;
- Connaissance de l'entreprise : gestion de projet, qualité, droit des entreprises, marketing et fonction de l'entreprise, économie d'entreprise ;
- Connaissances scientifiques : maintenance, sécurité et gestion du risque, qualité et contrôle en soudage, matériaux et soudage, fluides transportés : généraux et spécifiques ;
- Connaissances technologiques : soudage (conception, procédés et applications), tuyauterie - chaudronnerie (conception, mise en œuvre, gestion de projet, gestion de chantier), étude de cas.

INSERTION PROFESSIONNELLE

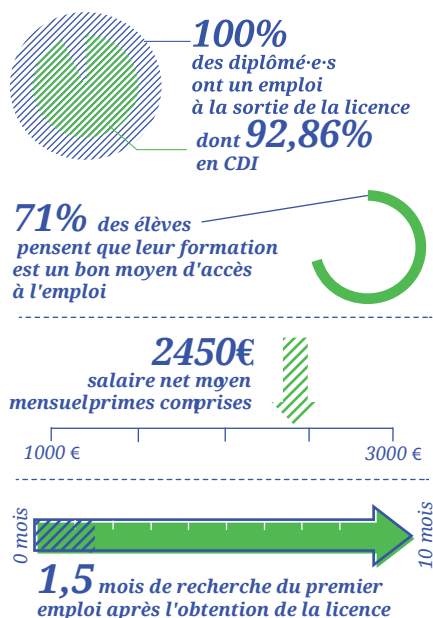
- Chargé-e d'affaires,
- Assistant-e Chargé-e d'affaires,
- Préparateur-ice,
- Responsable méthodes.

ORGANISATION DE LA FORMATION

- Durée de la formation : 1 an en alternance ;
- Rythme de formation : 39 semaines en entreprise et 13 semaines en formation.

PARTENARIAT

Cette formation s'effectue en partenariat avec



Département Génie Mécanique et Productique
17, rue de France
69627 VILLEURBANNE
Responsable pédagogique :
M. ROQUINARC'H
Tel : 04.72.65.54.59
Mail : iut.lp.cactus@univ-lyon1.fr

Service Formations Alternances, Relations
Entreprises :
Tel : 04.72.65.53.65
Mail : iut.fare@univ-lyon1.fr



IUT.UNIV-LYON1.FR

**SITE
BOURG-EN-
BRESSE**

71 rue Peter Fink
01000 Bourg-en-Bresse

**SITE
VILLEURBANNE
DOUA**

1, rue de la Technologie
69622 Villeurbanne Cedex

**SITE
VILLEURBANNE
GRATTE-CIEL**

17, rue France
69627 Villeurbanne Cedex