

UN·E·ÉTUDIANT·E

UN·DIPLOMÉ

UN·EMPLOI

IUT LYON 1

FORMATIONS

DUT / DU / LP _ L'EXCELLENCE TECHNOLOGIQUE IUT.UNIV-LYON1.FR

20
19



DUT GIM GENIE INDUSTRIEL ET MAINTENANCE

CE DÉPARTEMENT FORME DES TECHNICIEN·NE·S SUPÉRIEUR·E·S POLYVALENT·E·S ET TRÈS ADAPTABLES, DES 'GÉNÉRALISTES' DE L'INDUSTRIE, AVEC EN PLUS DES COMPÉTENCES EN GESTION DE LA MAINTENANCE.

PUBLICS CONCERNÉS

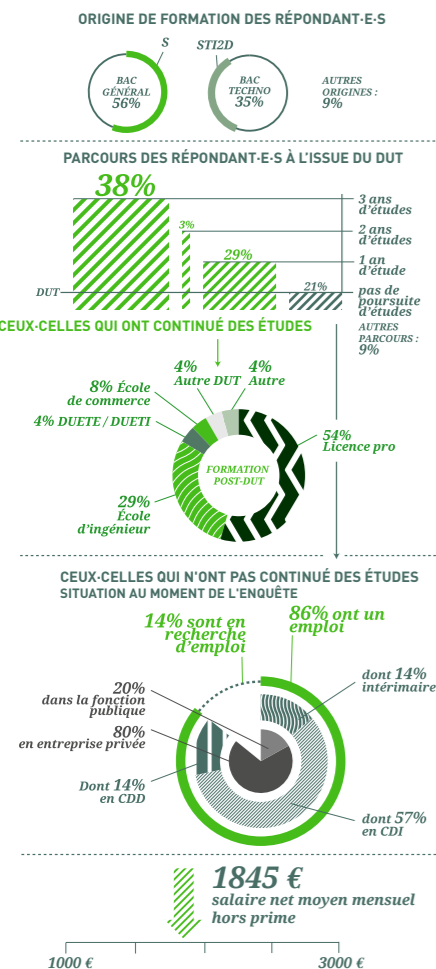
→ EFFECTIF 104 ÉTUDIANT·E·S

→ PRÉREQUIS BAC

S **STI2D** OU ÉQUIVALENT

STATISTIQUE JUIN 2018, DIPLÔMÉ·E·S 2015

TAUX DE RETOUR : 59% (34 RÉPONDANT·E·S)



CONTACTS

Lieu de formation → Villeurbanne Gratte-Ciel
17, rue de France 69627 Villeurbanne
Chef de département Roman PECZALSKI

Secrétariat, scolarité
Tél : 04 72 65 53 36
Mail : iutgrattciel.gim@univ-lyon1.fr
Web : iut.univ-lyon1.fr/gim

OBJECTIFS DU DIPLÔME

Le département GIM propose une formation scientifique et technologique fortement pluridisciplinaire qui permet aux diplômé·e·s d'intervenir sur des systèmes et équipements industriels multi-techniques (mécanique, électricité, automatique, fluides, énergies). Ces technicien·ne·s sont capables de mettre en place la maintenance préventive et l'amélioration continue de l'outil de production d'une entreprise avec prise en compte des aspects techniques, organisationnels, financiers. Les compétences ciblées par cette formation sont :

- Appréhender le fonctionnement d'un système industriel dans sa globalité (aspects techniques, organisationnels, financiers et humains)
- Maîtriser différentes technologies (mécanique, électrotechnique, informatique industrielle, contrôles non destructifs, énergétique) et les équipements multi-techniques qui en font usage.
- Maîtriser les méthodes d'organisation et les outils de gestion pour améliorer la disponibilité et la productivité de ces équipements.
- Appliquer et faire appliquer les normes en matière d'hygiène, sécurité et environnement.

INSERTION PROFESSIONNELLE

Ce·tte professionnel·le peut exercer ses activités dans pratiquement tous les secteurs de l'industrie : agroalimentaire, construction mécanique et électrique, aéronautique, production d'énergie, industries extractives et de transformations, mais aussi dans le transport, les infrastructures, les équipements médicaux et de loisirs, etc... Le·la titulaire du DUT GIM peut travailler dans différents types de services : maintenance électrique et mécanique des équipements de production, maintenance des infrastructures (ventilation, chauffage, climatisation), GMAO, qualité et sécurité.

POURSUITES D'ÉTUDES

- Ecoles d'Ingénieurs
- Second cycle universitaire scientifique (Licence, Masters...)
- Licences Professionnelles
- Ecoles de Commerce

3 LICENCES PROFESSIONNELLES SONT PROPOSÉES DIRECTEMENT PAR LE DÉPARTEMENT GIM :

- Maintenance des Systèmes Industriels ;
- Génie et Maintenance des Systèmes de Pompage.
- Maintenance et Intégration d'installations agroalimentaires et contraintes.
- Un·e diplômé·e du DUT GIM est quasi certain de trouver une place dans une de ces formations, à condition de trouver aussi une entreprise d'accueil.

ORGANISATION DE LA FORMATION

Durée de la formation : 4 semestres dont 12 semaines de stage minimum au S4.

1/3 d'enseignements généraux et 2/3 d'enseignements consacrés aux sciences et techniques de l'ingénieur

Enseignements sous forme de : Cours Magistraux en amphithéâtre (20%), Travaux Dirigés en groupes (40%), Travaux Pratiques en petits groupes (40%), Projet tuteuré, Stage.

Ce DUT peut être réalisé en alternance à partir de la deuxième année afin d'acquérir de l'expérience professionnelle supplémentaire.

ENSEIGNEMENT GÉNÉRAL ET COMMUNICATION

Techniques d'expression, Anglais, Connaissance de l'entreprise, Mathématiques, Informatique, Organisation et Méthodes de Maintenance, Projet Personnel et Professionnel.

SCIENCES DE L'INGÉNIEUR :

Mécanique du solide, Résistance des Matériaux et des Structures, Mécanique des Fluides, Hydraulique, Technologie et Contrôle des Matériaux, Électricité, Électrotechnique, Électronique de Puissance, Automatismes, Régulation, Informatique Industrielle, Transferts thermiques, Thermodynamique, Production et conversion de l'énergie

SPÉCIFICITÉS

Le département 'Génie Industriel et Maintenance' (GIM) de l'IUT Lyon 1 est le plus important département d'IUT de cette spécialité en France en termes du nombre d'étudiant·e·s et du nombre des opportunités de poursuite d'études en Licence Professionnelle dans le même établissement.

Les diplômé·e·s GIM de l'IUT Lyon 1 bénéficient :

- d'une formation scientifique et technologique fortement pluridisciplinaire (mécanique, électricité, automatique, matériaux, fluides, énergies) ;
- d'une insertion professionnelle très rapide dans les entreprises du riche bassin industriel de la région Auvergne-Rhône-Alpes (métallurgie, chimie, alimentation, pharmacie) ;
- d'une garantie presque entière de poursuite d'études courtes en Licence Professionnelle dans le même département ou sur le même site universitaire ;
- de vastes possibilités de poursuite d'études longues dans le domaine de l'ingénierie dans les agglomérations de Lyon, Saint-Etienne et Grenoble qui proposent des très nombreuses formations.



AURÉLIEN TREBOUX
BAC S 2008 DUT GIM 2010 - LP ACA
(ASSISTANT CHARGÉ D'AFFAIRE) 2012
GESTIONNAIRE TECHNIQUE IMMOBILIER
AU SEIN D'UNE RÉGIE

Après avoir décroché un Bac S, je ne m'étais pas prédestiné pour ce cursus, je l'ai plus choisi par défaut. J'ai donc construit mon projet professionnel pour présenter mon dossier et intégrer une licence professionnelle Assistant Chargé de Projet en alternance (Ecole La Mache). J'ai réalisé mon alternance au sein de GDF-SUEZ dans la gestion de maintenance des magasins Carrefour Market. Cette expérience m'a permis de découvrir un aspect technique, communication et humain très enrichissant. J'ai pu gérer des projets dans leur globalité, de l'établissement des devis à la relation clientèle, en passant par le suivi des travaux et la facturation. Actuellement je travaille pour une régie immobilière et j'ai la gestion technique d'un portefeuille d'une centaine d'immeubles (environ 2000 logements). J'identifie les besoins, j'étudie et analyse l'offre, je gère le suivi et la réception des travaux ainsi que la relation clientèle.

Au final, j'ai été surpris de voir tout ce que le DUT GIM m'a apporté, la réflexion, la logique, les notions de maintenance, la communication, l'expérience humaine et sociale, l'échange et l'entraide. Il m'a ouvert des portes, m'a permis de faire une formation supplémentaire enrichissante et de m'intégrer plus facilement dans la vie active. Cette formation offre une quantité de métiers et de compétences très différents. Le programme est très varié, les travaux pratiques ainsi que les enseignements généraux et techniques de maintenances m'ont beaucoup servis. Je me suis rendu compte que la maintenance, ce n'est pas seulement réparer une machine, c'est dans la vie de tous les jours, c'est au quotidien, dans tous les secteurs et dans toutes les organisations. C'est primordial d'orienter la suite de ces études sur ce qu'on veut vraiment faire plus tard.



IUT.UNIV-LYON1.FR

**SITE
BOURG-EN-
BRESSE**

71 rue Peter Fink
01000 Bourg-en-Bresse

**SITE
VILLEURBANNE
DOUA**

1, rue de la Technologie
69622 Villeurbanne Cedex

**SITE
VILLEURBANNE
GRATTE-CIEL**

17, rue France
69627 Villeurbanne Cedex