

LICENCES PROFESSIONNELLES

IUT LYON 1 _ L'EXCELLENCE TECHNOLOGIQUE IUT.UNIV-LYON1.FR

20
20



LICENCE PROFESSIONNELLE **EE** **EXPERTISE ENERGETIQUE**

CE DIPLÔME FORME DES PROFESSIONNEL·LE·S CAPABLES D'EFFECTUER UN DIAGNOSTIC DÉTAILLÉ DE L'ENSEMBLE DES ÉQUIPEMENTS ÉNERGÉTIQUES

PUBLICS CONCERNÉS

- EFFECTIF 42 ALTERNANT·E·S
- PRÉ-REQUIS BAC +2

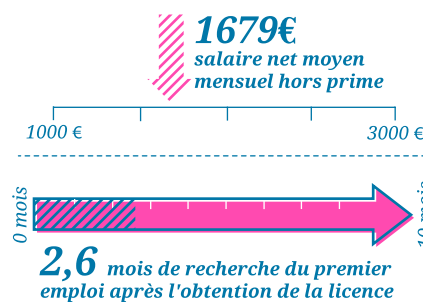
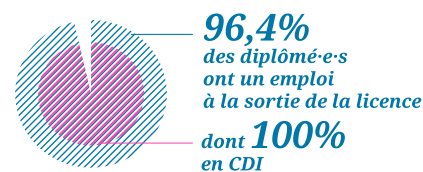


→ STATUT :

CONTRAT D'APPRENTISSAGE (sauf si l'entreprise adhère à l'UIMM) OU CONTRAT DE PROFESSIONNALISATION, PLAN DE DÉVELOPPEMENT DES COMPÉTENCES, PROJET DE TRANSITION PROFESSIONNELLE (EX-CIF), VALIDATION DES ACQUIS DE L'EXPÉRIENCE.

STATISTIQUES JUIN 2019 DIPLÔMÉ·E·S 2016

TAUX DE RETOUR DE 79%
33 RÉPONDANT·E·S



Département Génie Thermique et Énergie
71 rue Peter Fink
01000 Bourg-en-Bresse

Responsable pédagogique :
M. Gilles RUSAOUEN
Tel : 04.74.50.42.66
Mail : iut.lp.ee@univ-lyon1.fr

Service Formations Alternances,
Relations Entreprises :
Tel : 04.72.65.53.65
Mail : iut.fare@univ-lyon1.fr

OBJECTIFS DU DIPLÔME

Former des expert·e·s opérationnel·le·s dans le diagnostic, l'exploitation, le contrôle, la maintenance et l'amélioration des performances des installations énergétiques. Les futurs professionnel·le·s sont capables de formuler des conseils en matière d'amélioration des performances, de mettre en place des contrats de maintenance, d'exploiter des systèmes et de concevoir des installations permettant l'utilisation rationnelle de l'énergie, que ce soit pour la production de chaleur, de froid ou d'électricité. Ils·elles se trouvent à l'interface entre les maîtres d'œuvre, les gestionnaires et exploitants de parc énergétique et les producteurs et fournisseurs d'énergie.

CONTENU DE LA FORMATION

Les différents thèmes d'enseignement :

- Conception, fonctionnement et optimisation des systèmes énergétiques : énergétique industrielle, régulation, électrotechnique ;
- Assistance, conseil, exploitation et maintenance des systèmes énergétiques : audit énergétique, RT2012, contrôle et exploitation, maintenance industrielle, gestion de projets ;
- Réglementation, environnement : environnement, réglementation – sécurité, les énergies ;
- L'entreprise, l'économie et la communication : management et connaissance de l'entreprise, économie – marketing, communication, anglais ;
- Projet professionnel : "Insertion et Connaissance de l'Entreprise" ;
- Pratique professionnelle

SPÉCIFICITÉS

Ce diplôme a été créé à la demande des professionnel·le·s du secteur de l'énergie (bureau d'études, de contrôle...) et des industries de la métallurgie (fabricants, distributeurs...). Une partie importante des cours est assurée par des professionnel·le·s et constitue un atout et une preuve de confiance du secteur.



INSERTION PROFESSIONNELLE

Les diplômé·e·s peuvent travailler dans des entreprises telles que les producteurs et les fournisseurs d'énergie, les cabinets d'expertise thermique et énergétique, les bureaux d'études et les bureaux de contrôle, les entreprises de maintenance des équipements techniques liés à l'énergie, les organismes gestionnaires de patrimoines immobiliers ou les services techniques des collectivités locales.

- Expert·e énergétique,
- Consultant·e ,
- Chargé·e d'affaires

ORGANISATION DE LA FORMATION

- Durée de la formation : 1 an ;
- Rythme d'enseignement : 10 semaines à Bourg-en-Bresse, 4 semaines à Lyon (avec le format 4-5 semaines en entreprise et 2 semaines en formation) ;
- Modules de mise à niveau (harmonisation des connaissances).

PARTENARIAT

Cette formation s'effectue en partenariat avec





IUT.UNIV-LYON1.FR

**SITE
BOURG-EN-
BRESSE**

71 rue Peter Fink
01000 Bourg-en-Bresse

**SITE
VILLEURBANNE
DOUA**

1 rue de la Technologie
69622 Villeurbanne cedex

**SITE
VILLEURBANNE
GRATTE-CIEL**

17 rue France
69627 Villeurbanne cedex