

LICENCES PROFESSIONNELLES

IUT LYON 1 _ L'EXCELLENCE TECHNOLOGIQUE IUT.UNIV-LYON1.FR

20
22





LICENCE PROFESSIONNELLE ^{EC} ÉCONOMIE DE LA CONSTRUCTION

CE DIPLÔME FORME DES PROFESSIONNEL·LE·S SPÉCIALISÉ·E·S EN ÉCONOMIE DE LA CONSTRUCTION ET DE L'AMÉNAGEMENT

PUBLICS CONCERNÉS

- EFFECTIF 24 ALTERNANT·E·S
- PRÉ-REQUIS BAC +2

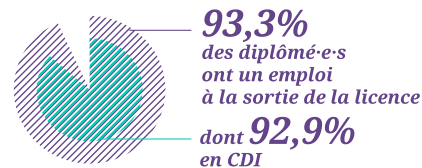


→ STATUT :

CONTRAT D'APPRENTISSAGE OU CONTRAT DE PROFESSIONNALISATION, PLAN DE DÉVELOPPEMENT DES COMPÉTENCES, PROJET DE TRANSITION PROFESSIONNELLE (EX-CIF), VALIDATION DES ACQUIS DE L'EXPÉRIENCE.

STATISTIQUES JUIN 2021 DIPLÔMÉ·E·S 2018

TAUX DE RETOUR DE 78%
18 RÉPONDANT·E·S



OBJECTIFS DU DIPLÔME

Former des économistes de la construction et de l'aménagement ou encore des technicien·ne·s de bureau d'études de prix dans des entreprises de bâtiment. Les diplômé·e·s sont ouvert·e·s sur le monde extérieur pour assister les investisseur·euse·s français·e·s dans le domaine de la construction, tant en Europe que dans le reste du monde. La formation de ces futur·e·s professionnel·le·s français·e·s est harmonisée avec celle de leurs homologues européens afin de garantir des compétences communes à tous les professionnel·le·s européen·ne·s revendiquant le titre d'économiste de la construction.

CONTENU DE LA FORMATION

La formation est centrée sur les compétences à acquérir :

- ↗ Avoir une bonne connaissance générale du bâtiment ;
- ↗ Exploiter une maquette numérique ;
- ↗ Comprendre et s'insérer dans le processus d'un projet BIM ;
- ↗ Gérer au plus juste les coûts d'investissement, tant dans le domaine de la construction même, que dans celui de la réhabilitation du patrimoine existant ;
- ↗ Gérer les coûts de maintenance et d'exploitation ;
- ↗ Dialoguer avec les intervenant·e·s techniques, financiers et juridiques d'une opération de construction, etc.

SPÉCIFICITÉS

Les enseignements sont très majoritairement dispensés par des professionnel·le·s.

INSERTION PROFESSIONNELLE

Diplôme créé à la demande des professionnel·le·s du secteur Économie de la construction (cabinets d'économistes, entreprises du BTP, collectivités territoriales, etc.).

- ↗ Économiste de la construction et de l'aménagement,
- ↗ Technicien·ne Chargé·e d'affaires pour les maîtrises d'ouvrages publiques et privées,
- ↗ Technicien·ne en bureau d'études de prix au sein d'une entreprise de construction,
- ↗ Coordonnateur·rice OPC (Organisation, Pilotage, Coordination).

ORGANISATION DE LA FORMATION

- ↗ Durée de la formation : 1 an en alternance (septembre à septembre) ;
- ↗ Formation de base : Cours - TD - TP
- Visites de chantier - Études de cas - Projets ;
- ↗ Rythme de formation : 32 semaines en entreprise.

PARTENARIAT

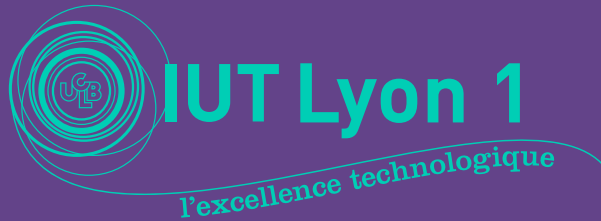
Cette formation s'effectue en partenariat avec



Département Génie Civil - Construction Durable
84 boulevard Niels Bohr
69622 Villeurbanne cedex

Responsable pédagogique :
M. Raphaël GAND
Tel : 04 72 69 21 22
Mail : iut.lp.ec@univ-lyon1.fr

Service Formations Alternances,
Relations Entreprises :
Tel : 04 72 69 20 11
Mail : iut.fare@univ-lyon1.fr



IUT.UNIV-LYON1.FR

**SITE
BOURG-EN-
BRESSE**

71 rue Peter Fink
01000 Bourg-en-Bresse
Bus 8 : arrêt ALIMENTEC
Contact : 04 74 45 50 50

**SITE
VILLEURBANNE
DOUA**

1 rue de la Technologie
69100 Villeurbanne
Tram T1 : arrêt Feyssine-IUT
Contact : 04 72 69 20 13

**SITE
VILLEURBANNE
GRATTE-CIEL**

17 rue de France
69100 Villeurbanne
Métro ligne A : arrêt Flachet
Contact : 04 72 65 53 09

**OPÉRATIONS PORTES OUVERTES 2022
& JOURNÉES DE L'ENSEIGNEMENT SUPÉRIEUR**
IUT.UNIV-LYON1.FR/PORTESOUVERTES

MERCREDI 26 JANVIER 2022 DE 13H30 À 17H30

SAMEDI 5 FÉVRIER 2022 DE 9H00 À 15H00

SPÉCIALITÉS PRÉSENTÉES

GÉNIE BIOLOGIQUE (GB)
rue Henri de Boissieu
GÉNIE THERMIQUE ET ÉNERGIE (GTE)
GESTION DES ENTREPRISES
ET DES ADMINISTRATIONS (GEA)
INFORMATIQUE (INFO)

MERCREDI 26 JANVIER 2022 DE 9H00 À 17H00

JEUDI 27 JANVIER 2022 DE 9H00 À 17H00

SAMEDI 5 FÉVRIER 2022 DE 9H00 À 12H00

SPÉCIALITÉS PRÉSENTÉES

CHIMIE
GÉNIE BIOLOGIQUE (GB)
Sites de Villeurbanne Doua et de Bourg-en-Bresse
GÉNIE CHIMIQUE -
GÉNIE DES PROCÉDÉS (GC-GP)
GÉNIE CIVIL -
CONSTRUCTION DURABLE (GCCD)
GÉNIE THERMIQUE ET ÉNERGIE (GTE)
Site de Bourg-en-Bresse - Accueilli au département GCCD
GESTION DES ENTREPRISES
ET DES ADMINISTRATIONS (GEA)
Sites de Villeurbanne Doua et de Bourg-en-Bresse
INFORMATIQUE (INFO)
Sites de Villeurbanne Doua et de Bourg-en-Bresse

MERCREDI 26 JANVIER 2022 DE 9H00 À 17H00

JEUDI 27 JANVIER 2022 DE 9H00 À 17H00

SAMEDI 5 FÉVRIER 2022 DE 9H00 À 12H00

SPÉCIALITÉS PRÉSENTÉES

GÉNIE ÉLECTRIQUE ET INFORMATIQUE
INDUSTRIELLE (GEII)
GÉNIE INDUSTRIEL ET MAINTENANCE (GIM)
GÉNIE MÉCANIQUE ET PRODUCTIQUE (GMP)
TECHNIQUES DE COMMERCIALISATION (TC)
TECHNIQUES DE COMMERCIALISATION
ORIENTATION SYSTÈMES INDUSTRIELS (TC-SI)

- facebook.com/IUTLyon1
- instagram.com/iutlyon1
- twitter.com/iutlyon1
- youtube.com/user/IUTLYON1
- tube.nocturlab.fr/video-channels/iut_lyon_1/videos
- linkedin.com/school/iut-lyon-1