

# IUT Lyon 1 plus qu'un diplôme



IUT Lyon 1

*l'excellence technologique*

1 ÉTUDIANT = 1 DIPLÔME = 1 EMPLOI



# BUT GEII

## GÉNIE ÉLECTRIQUE ET INFORMATIQUE INDUSTRIELLE

Une formation pratique et polyvalente pour former des techniciens dans les domaines des technologies du futur

### Tai

Un bac général ou un bac STI2D.  
Un goût prononcé pour les nouvelles technologies.

### Je recherche

Une formation concrète et professionnalisante.  
Une formation polyvalente dans le domaine de l'électricité, de l'électronique et de l'informatique industrielle.

### Je souhaite

Développer mes compétences.  
M'investir dans des projets.  
Travailler en équipe.

## Parole de diplômés



**Anaïs Lamour**  
Ingénieur Methodes  
chez Renault Trucks

Ce que j'ai le plus apprécié au sein du département, ce sont les TP et les projets : aboutir à quelque chose de concret, c'est vraiment bien. J'ai continué mes études dans une école d'ingénieurs. Après mon diplôme, Renault Trucks m'a embauchée et je gère la maintenance préventive d'une ligne d'assemblage de moteurs de camions. Tout, absolument tout ce que j'ai appris en DUT me sert. Quand on a un profil technique, c'est vraiment un atout. Atout d'autant plus appréciable que je suis une femme !



**Nicolas Andruszko**  
Étudiant en BUT 2

Les projets du BUT GEII sont très intéressants, car ils sont diversifiés et nous permettent de mettre directement en pratique ce qu'on voit en cours, ce qui change vraiment du lycée où tous les cours sont théoriques.



**Florian Bonnino**  
En cours de formation

Après avoir choisi comme orientation le B.U.T GEII sans réellement connaître le domaine, j'ai très vite été intéressé. Tout d'abord par les domaines étudiés qui se sont révélés tous intéressants en sortie d'un baccalauréat Sciences de l'Ingénieur, de l'automatisme à l'énergie. Ensuite, le corps enseignant fait son maximum pour intéresser les étudiants tout au cours de l'année. Enfin, j'ai été surpris par la pluridisciplinarité de l'enseignement et les domaines dont venait chacun, ce qui a certainement été l'expérience la plus intéressante



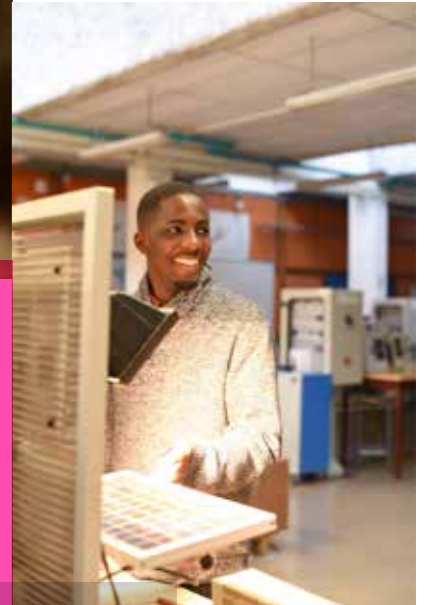
#### CONTACTS

**Villeurbanne Doua**  
17 rue de France  
69627 Villeurbanne cedex

**Chef de département**  
Edmond GHRENASSIA  
04 72 65 54 01  
iutgratteciel.geii@univ-lyon1.fr  
iut.univ-lyon1.fr/geii

## STAGE DE 8 SEMAINES

EN 2<sup>ÈME</sup> ANNÉE



**200**  
ÉTUDIANTS  
EN BUT 1

3<sup>ÈME</sup> ANNÉE EN  
**ALTERNANCE**



## Débouchés

### INSERTION À BAC+3

- Technicien en études et conception, conduite d'installation automatisée, maintenance, contrôle essais qualité...
- Chargé d'études en installations électriques
- Chargé d'affaires
- Développeur en informatique industrielle
- Cadre technico-commercial

### POURSUITES D'ÉTUDES

- Écoles d'ingénieur (INSA, Polytech, Itii,...)
- Écoles de commerce
- Masters professionnels

### LES + DE LA FORMATION

- Une pédagogie adaptée à base de projets
- De nombreuses plateformes techniques et pédagogiques innovantes
- Une équipe pédagogique engagée au service des étudiants
- Possibilité d'un semestre au Québec
- Une employabilité dès la sortie du BUT ou à BAC+5

## Programme

### BUT 1

Un tronc commun dans les domaines de l'énergie électrique, de l'électronique et de l'informatique industrielle

### BUT 2 ET 3

Trois parcours au choix :

- Automatismes et informatique industrielle
- Électricité et maîtrise de l'énergie
- Électronique et Systèmes Embarqués

### BUT 3 en alternance

# Venez nous rencontrer et visiter nos locaux !

## IUT.UNIV-LYON1.FR

### SITE BOURG-EN- BRESSE

71 rue Peter Fink  
01000 Bourg-en-Bresse  
Bus 8 : arrêt ALIMENTEC  
Contact : 04 74 45 50 50

### SITE VILLEURBANNE DOUA

1 rue de la Technologie  
69100 Villeurbanne  
Tram T1 : arrêt Feysine-IUT  
Contact : 04 72 69 20 13

### SITE VILLEURBANNE GRATTE-CIEL

17 rue de France  
69100 Villeurbanne  
Métro ligne A : arrêt Flachet  
Contact : 04 72 65 53 53

## OPÉRATIONS PORTES OUVERTES 2023 & JOURNÉES DE L'ENSEIGNEMENT SUPÉRIEUR

[IUT.UNIV-LYON1.FR/PORTESOUVERTES](http://IUT.UNIV-LYON1.FR/PORTESOUVERTES)

**MERCREDI 25 JANVIER 2023 DE 13H30 À 17H30**

**SAMEDI 28 JANVIER 2023 DE 9H00 À 15H00**

### SPÉCIALITÉS PRÉSENTÉES

GÉNIE BIOLOGIQUE (GB)  
GESTION DES ENTREPRISES ET  
DES ADMINISTRATIONS (GEA)  
INFORMATIQUE (INFO)  
MÉTIERS DE LA TRANSITION  
ET DE L'EFFICACITÉ ÉNERGÉTIQUES (MT2E)

**MERCREDI 25 JANVIER 2023 DE 9H00 À 17H00**

**JEUDI 26 JANVIER 2023 DE 9H00 À 17H00**

**SAMEDI 4 MARS 2023 DE 9H00 À 12H00**

### SPÉCIALITÉS PRÉSENTÉES

CHIMIE  
GÉNIE BIOLOGIQUE (GB)  
GÉNIE CHIMIQUE - GÉNIE DES PROCÉDÉS (GC-GP)  
GÉNIE CIVIL - CONSTRUCTION DURABLE (GCCD)  
GESTION DES ENTREPRISES ET DES  
ADMINISTRATIONS (GEA)  
INFORMATIQUE (INFO)

**MERCREDI 25 JANVIER 2023 DE 9H00 À 17H00**

**JEUDI 26 JANVIER 2023 DE 9H00 À 17H00**

**SAMEDI 4 MARS 2023 DE 9H00 À 12H00**

### SPÉCIALITÉS PRÉSENTÉES

GÉNIE ÉLECTRIQUE ET INFORMATIQUE  
INDUSTRIELLE (GEII)  
GÉNIE INDUSTRIEL ET MAINTENANCE (GIM)  
GÉNIE MÉCANIQUE ET PRODUCTIQUE (GMP)  
TECHNIQUES DE COMMERCIALISATION (TC)  
TECHNIQUES DE COMMERCIALISATION  
ORIENTATION SYSTÈMES INDUSTRIELS (TC-SI)



## IUT Lyon 1

*l'excellence technologique*