

MASTER CANCEROLOGIE

Université Claude Bernard Lyon I

Faits par les anciens étudiants du master (promo 2015) :

BELFEKI Sofiane

BRECHIN Vincent

CADASSOU Octavia

DAGNELIE Marie-Ange

GOY Pierre-Alexis

WANG Hong

Mise à jour en 2016 par A.Bernet

I. Cancérologie en M1

- A. A qui s'adresse ce master?
- B. Les axes principaux

II. Cancérologie en M2

- A. M2 Biologie du Cancer (Recherche et Cancérologie)
- B. M2 « omique » en cancerologie
- C. M2 Innovations thérapeutiques en Cancérologie
- D. Les UE libres et optionnelles

I. Cancérologie en M1

- A. A qui s'adresse ce master?
- B. Les axes principaux

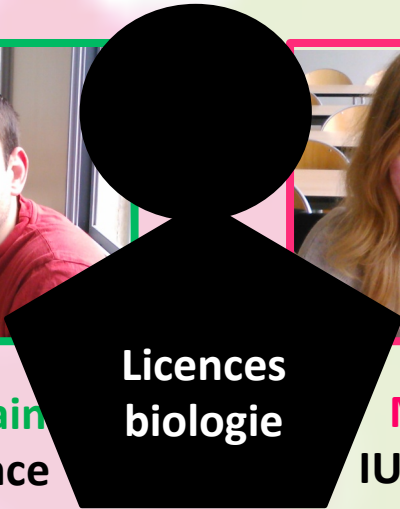
II. Cancérologie en M2

- A. M2 Biologie du Cancer (Recherche et Cancérologie)
- B. M2 « omique » en cancerologie
- C. M2 Innovations thérapeutiques en Cancérologie
- D. Les UE libres et optionnelles

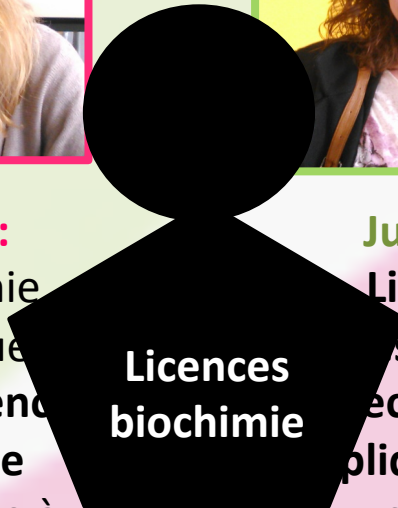
I. Cancérologie en M1

A. A qui s'adresse ce master?

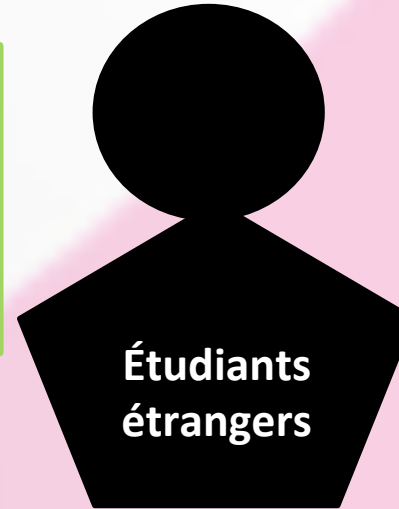
Un master **international** pour les étudiants **en sciences**



Romain:
Licence
Biologie
Biochimie à
Orléans



Marie:
IUT Génie
Biologique
Caen- licence
Biologie
Biochimie à
Nantes



Justine:
Licence
Professionnelle
Technologies
Appliquées à la
santé

Étudiants
étrangers

I. Cancérologie en M1

A. A qui s'adresse ce master?

The screenshot shows the Ciell2 application interface. At the top left is the logo of the University of Lyon 1. A navigation menu on the left includes links for 'Accueil', 'Nouveau candidat', 'Nouveau dossier', and 'Calendrier de campagne'. The main header reads 'Candidatures 2014' with a 'Candidat non identifié' status indicator. The Ciell2 logo and tagline 'Solution de gestion de candidatures' are centered. Below this is a 'Bienvenue' message and a login form with fields for 'Identifiant' and 'Mot de passe', and a link for 'Identifiant ou Mot de passe oublié?'. A 'Validation' button is at the bottom of the form. A large, pink, 3D-style watermark 'CV et lettre de motivation' is overlaid diagonally across the bottom right of the page.

Candidatures 2014 Candidat non identifié

Ciell²
Solution de gestion de candidatures

Bienvenue

Pour un accès rapide aux fonctionnalités de **suivi de candidature** de ce service, merci de bien vouloir indiquer l'**identifiant de candidat** ainsi que le **mot de passe** qui vous ont été attribués.

Si vous ne disposez pas encore d'un **identifiant de candidat** et que vous souhaitez faire une **demande de dossier de candidature** pour une ou plusieurs formations, **enregistrez vous tout d'abord** en utilisant la rubrique **Nouveau candidat**.

Identifiant :

Mot de passe :

[Identifiant ou Mot de passe oublié ?](#)

Validation

L'exploitation de ce site a fait l'objet d'une déclaration auprès de la **CNIL**.

Conformément à la loi Informatique et Libertés du 6 janvier 1978, vous disposez d'un droit d'accès, de rectification, de suppression et de destruction des données vous concernant. Pour l'exercer, nous vous invitons à contacter l'un des établissements auprès desquels vous avez déposé un dossier de candidature.

CV et lettre de motivation

I. Cancérologie en M1

- A. A qui s'adresse ce master?
- B. Les axes principaux

II. Cancérologie en M2

- A. M2 Biologie du Cancer (Recherche et Cancérologie)
- B. M2 « omique » en cancerologie
- C. M2 Innovations thérapeutiques en Cancérologie
- D. Les UE libres et optionnelles

I. Cancérologie en M1

B. Les axes principaux - semestre 1

Mécanismes de
l'oncogenèse 1
6 crédits

Epigénétique,
cellules souches et
cancer
6 crédits

Modélisation du
Cancer: cellulaires
et animaux
6 crédits

Bases de
l'immunologie
3 crédits

Epidémiologie et
biostatistiques
3 crédits

Immunologie,
virologie et cancer
3 crédits

Recherche
clinique/
Recherche
translationnelle
3 crédits

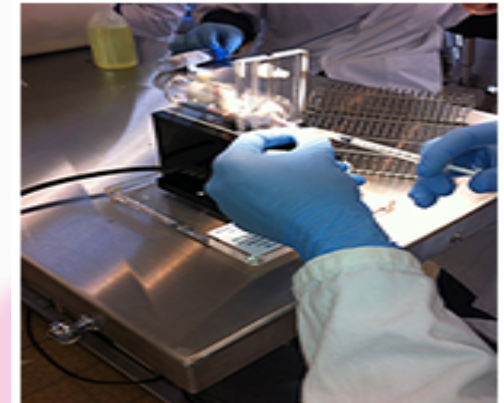
I. Cancérologie en M1

B. Les axes principaux



Une **UE de TP** en laboratoire,
Un travail de rédaction d'article

Modélisation du
Cancer: cellulaires
et animaux
6 crédits



I. Cancérologie en M1

B. Les axes principaux - semestre 2

Formation humaine
6 crédits

Mécanismes de l'oncogénèse 2
3 crédits

Anglais scientifique
3 crédits

UE optionnelles
6 crédits

Stage découverte de la recherche en cancérologie
12 crédits

I. Cancérologie en M1

B. Les axes principaux - semestre 2

UE optionnelles
6 crédits

6 crédits pour **élargir** ses horizons et/ou **approfondir** les notions de base

Economie de la
santé et Cancer
3 crédits

Penser la cancer à
la lumière du
patient lui-même
3 crédits

Métastases,
migration et EMT
3 crédits

Facteurs
environnementaux
et carcinogénèse
6 crédits

UE européenne
6 crédits



I. Cancérologie en M1

B. Les axes principaux - semestre 2

Formation
humaine
6 crédits

Mécanismes de
l'oncogénèse 2
3 crédits

Anglais scientifique
3 crédits

UE optionnelles
6 crédits

Stage découverte de la recherche en cancérologie
12 crédits

I. Cancérologie en M1

B. Les axes principaux - semestre 2

Stage découverte de la recherche en
cancérologie
12 crédits

12 crédits pour **acquérir de la technique**

Partenaires étrangers...



...et français



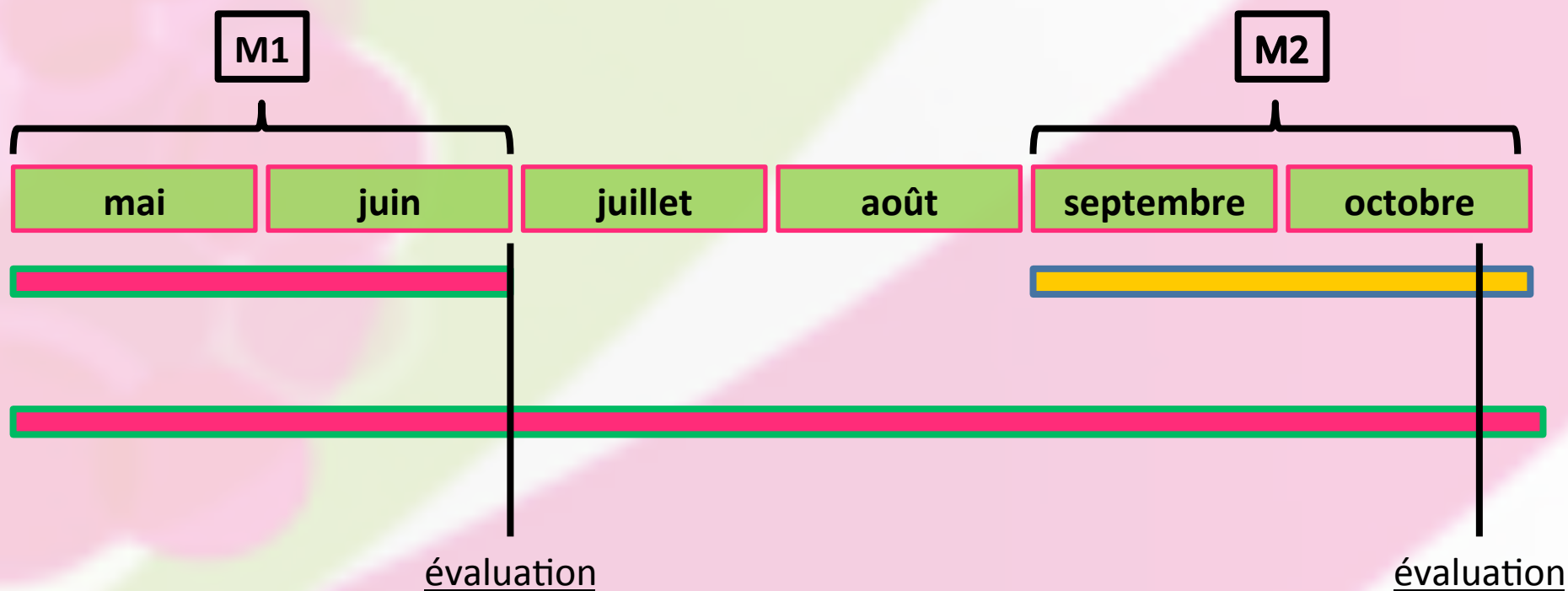
I. Cancérologie en M1

B. Les axes principaux - semestre 2

Stage découverte de la recherche en
cancérologie
12 crédits

12 crédits pour **acquérir de la technique**

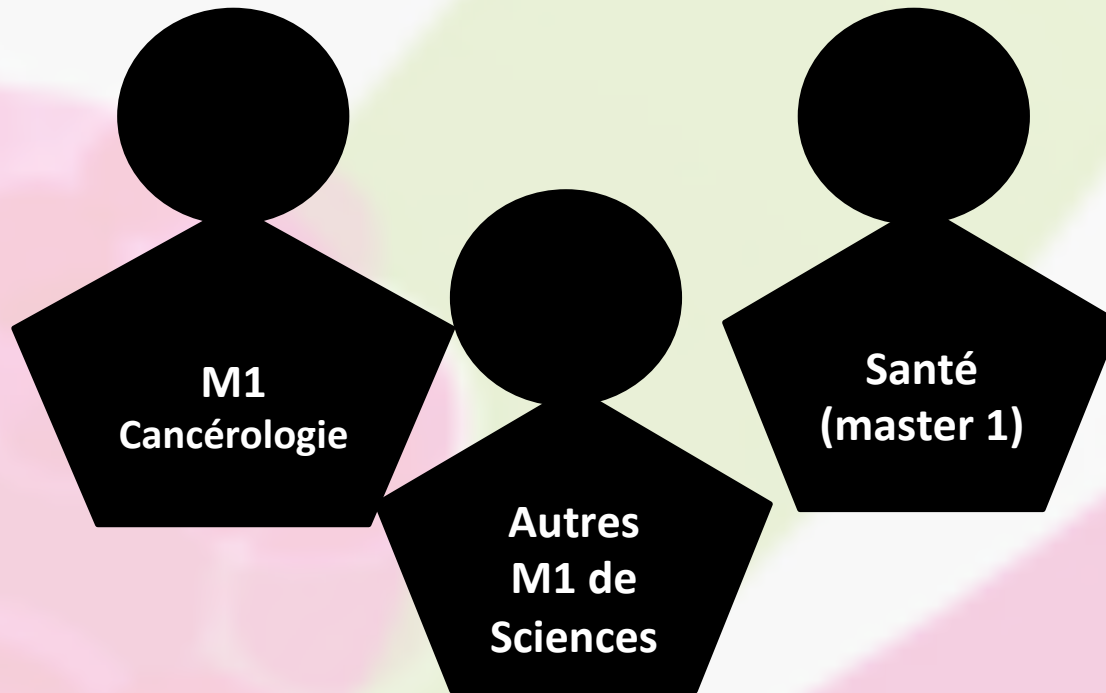
Durée de stage modulable



II. Cancérologie en M2

A. M2 Biologie du cancer (Recherche et cancérologie)

Responsable: A.BERNET



- Recherche **fondamentale**
- Recherche de **transfert**
- Recherche **appliquée**
- International et **mobilité**

II. Cancérologie en M2

A. M2 Biologie du cancer (Recherche et cancérologie)

Stage Recherche
21 crédits

Anglais
3 crédits

UE optionnelles et libres
12 crédits

Stage Préparatoire à la thèse
24 crédits

II. Cancérologie en M2

A. M2 Biologie du cancer (Recherche et cancérologie)

Zoom sur une UE phare

Actualités scientifiques
6 crédits



Une UE pour s'informer **des dernières avancées** dans le domaine de la cancérologie

II. Cancérologie en M2

A. Biologie du Cancer (Recherche en Cancérologie)

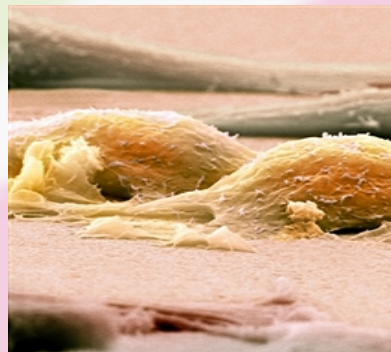
Les débouchés

M2 Recherche et Cancérologie

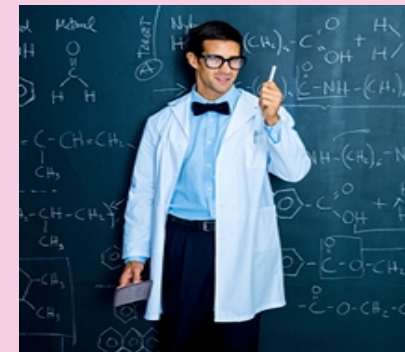
Ingénieur de
recherche



Chercheur



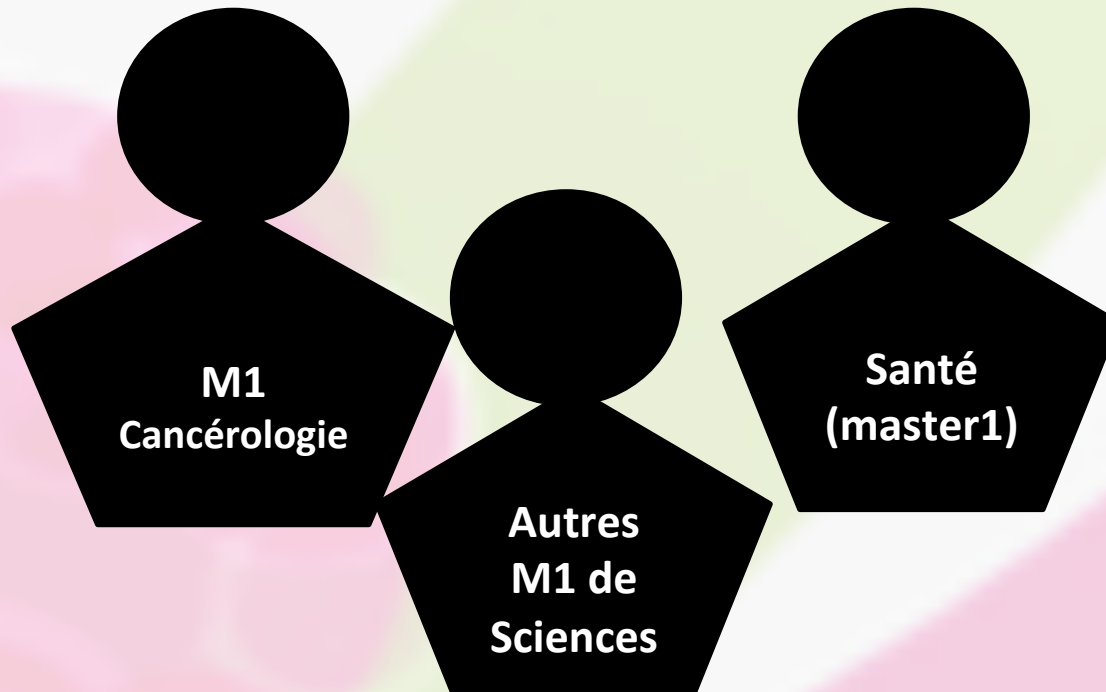
Enseignant du
supérieur



II. Cancérologie en M2

B. M2 »omique »

Responsables: C.BARDEL, D. COX



- Formation aux postes des **plateformes technologiques**
- Pluridisciplinarité et **polyvalence**
- International et **mobilité**

II. Cancérologie en M2

B. M2 « omique »

Stage Recherche
21 crédits

Introduction aux 4
technologies haut
débit en
cancérologie
6 crédits

UE optionnelles et libres
9 crédits

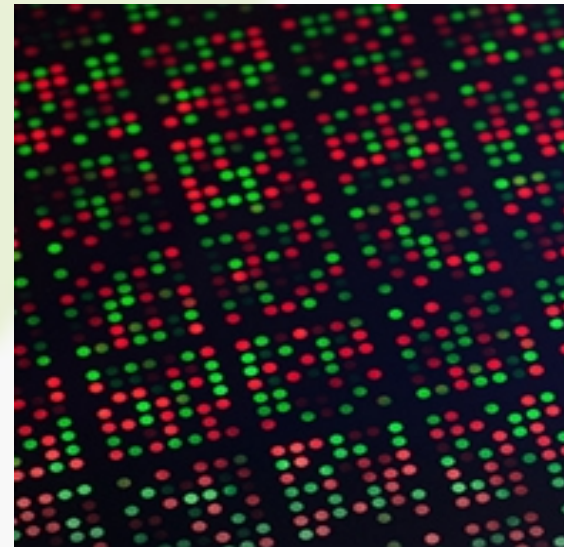
Stage académique ou en entreprise
24 crédits

II. Cancérologie en M2

B. M2 « omique »

Zoom sur une UE phare

Projet technologies haut
débit
3 crédits



Une UE pour mettre en place la **manipulation** les outils de technologie haut débit

II. Cancérologie en M2

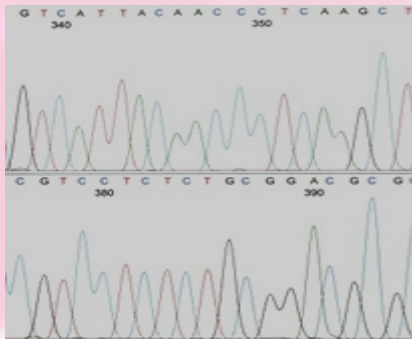
B. M2 »omique »

Les débouchés

M2 Technologies Haut Débit en Cancérologie

**Ingénieur
technique**

(biostatistiques,
chimie, biologie...)



Chercheur



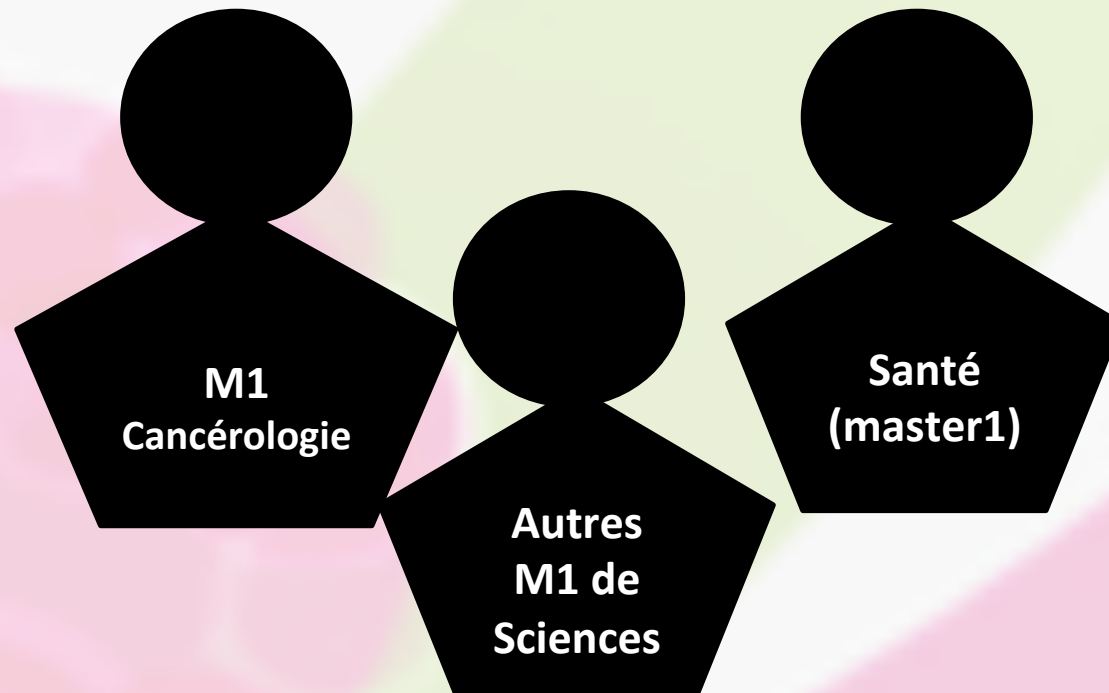
**Enseignant du
supérieur**



II. Cancérologie en M2

C. M2 Innovations Thérapeutiques en Cancérologie

Responsable: C.DUMONTET



- **Pont** entre la recherche pré-clinique et la recherche clinique
- Recherche **fondamentale**
- Recherche **appliquée**
- International et **mobilité**

II. Cancérologie en M2

C. M2 Innovations Thérapeutiques en Cancérologie

Stage Recherche
21 crédits

Développement pré-clinique, essais cliniques et pharmacotoxicologie
6 crédits

UE optionnelles et libres
6 crédits

Recherche translationnelle de l'animal à l'Homme
3 crédits

Stage académique ou en entreprise
24 crédits

II. Cancérologie en M2

C. M2 Innovations Thérapeutiques en Cancérologie

Zoom sur une UE phare

Développement pré-clinique, essais cliniques et pharmacotoxicologie
6 crédits



Une UE pour **mieux connaître le médicament** de sa conception à sa première administration chez l'Homme

II. Cancérologie en M2

C. M2 Innovations Thérapeutiques en Cancérologie

Les débouchés

M2 Innovations Thérapeutiques en Cancérologie

Ingénieur technique

(développement
de techniques de
soins, thérapies,
valorisation...)



Chercheur

(pré-clinique,
translationnel,
fondamental)



Enseignant du supérieur



II. Cancérologie en M2

D. Les UE libres et optionnelles

UE optionnelles et
libres

Les optionnelles

- 4 optionnelles communes avec le M1 (3 ou 6 crédits)
- **Validation de formation expérimentation animale niveau 1 (3 crédits)**



II. Cancérologie en M2

D. Les UE libres et optionnelles

Les optionnelles

- 4 optionnelles communes avec le M1
- Validation de formation expérimentation animale niveau 1
- Destruction focalisée des cancers (3 crédits)

Ouvertes au printemps

A l'automne, des **optionnelles spécifiques de chaque branche de M2** sont proposées

UE optionnelles et
libres

II. Cancérologie en M2

D. Les UE libres et optionnelles

UE optionnelles et
libres

Les UE libres

- Possibilité de passer le diplôme « experimentation animale niveau 1 » (avec l'école vétérinaire)
- Drug delivery systems (3 crédits)
- Tissue and cell engineering (3 crédits)
- Biosensors (6 crédits)



Pour le M2
Recherche

- Cerveau, développement et plasticité (6 crédits)
- Evolution moléculaire, bioinformatique (6 crédits)
- Biologie physique de la cellule (6 crédits)



- Biostatistiques et bioinformatique (3 crédits)
- From genome to functions (3 crédits)

Mutualisation avec d'autres masters de biologie