

LICENCES PROFESSIONNELLES

IUT LYON 1 _ L'EXCELLENCE TECHNOLOGIQUE IUT.UNIV-LYON1.FR

20
21



LICENCE PROFESSIONNELLE TCPSI TECHNICO-COMMERCIAL EN PRODUITS ET SERVICES INDUSTRIELS

CE DIPLÔME FORME DES RESPONSABLES SPÉCIALISÉ-E-S DANS LA NÉGOCIATION DE PRODUITS ET SERVICES INDUSTRIELS

PUBLICS CONCERNÉS

- EFFECTIF 36 ALTERNANT-E-S :
- PRÉ-REQUIS BAC +2

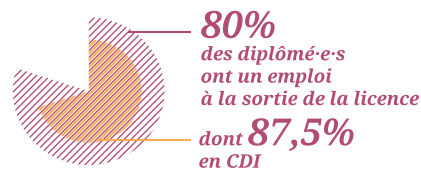


→ STATUT :

CONTRAT D'APPRENTISSAGE OU CONTRAT DE PROFESSIONNALISATION, PLAN DE DÉVELOPPEMENT DES COMPÉTENCES, PROJET DE TRANSITION PROFESSIONNELLE (EX-CIF), VALIDATION DES ACQUIS DE L'EXPÉRIENCE.

STATISTIQUES JUIN 2020 DIPLÔMÉ-E-S 2017

TAUX DE RETOUR DE 65%
20 RÉPONDANT-E-S



100% des alternant-e-s pensent que leur formation est un bon moyen d'accès à l'emploi



Département Techniques de Commercialisation
17 rue de France
69627 Villeurbanne cedex

Responsable pédagogique :

Mme Stéphanie PILLOT

Tel : 04.72.65.54.22

Mail : iut.lp.tcpsi@univ-lyon1.fr

Service Formations Alternances,

Relations Entreprises :

Tel : 04.72.65.53.65

Mail : iut.fare@univ-lyon1.fr

OBJECTIFS DU DIPLÔME

L'objectif principal de cette formation est de :

- Former des technico-commerciaux et des responsables spécialisé-e-s dans la commercialisation de produits et de services industriels
- Comprendre une démarche marketing et commerciale dans le secteur secondaire
- Gérer un portefeuille client-e-s, le développer et l'amplifier, établir des devis, créer une offre produits et la rendre opérationnelle
- Développer un comportement commercial,

La licence « Technico-commercial en Produits et Services industriels » conduit à l'emploi de technico-commercial-e à court terme et permet, à plus longue échéance, d'accéder aux fonctions de cheffe de produit, directeur-riche commercial-e, ingénieur-e d'affaires et autres postes à responsabilité commerciale.

CONTENU DE LA FORMATION

- ↗ Outils de gestion : gestion, informatique, mathématiques appliquées, qualité ;
- ↗ Outils scientifiques et techniques : gestion de production, cycle de vie du produit, logistique ;
- ↗ Environnement économique : économie, organisation des entreprises, droit ;
- ↗ Marketing : marketing international, marketing industriel ;
- ↗ Négociation : vente, négociation, achat ;
- ↗ Communication : anglais, communication, projet tuteuré.

INSERTION PROFESSIONNELLE

- ↗ Technico-commercial-e dans une entreprise du secteur secondaire,
- ↗ Responsable commercial-e,
- ↗ Responsable marketing.

ORGANISATION DE LA FORMATION

- ↗ Durée de la formation : 1 an en alternance ;
- ↗ Formation de base : Cours - TD - TP - Études de cas - Projets ;
- ↗ Rythme de formation : 39 semaines en entreprise et 13 semaines en formation.

SPÉCIFICITÉS

Les entreprises recherchent des cadres technico-commerciaux titulaires d'une double compétence technique et commerciale, et la licence « Technico-commercial-e en Produits et Services industriels » peut permettre l'obtention du Certificat Paritaire de Qualification de la Métallurgie. « Technico-commercial-e Industriel » [CQPM MQ 1989 04 74 0027].

PARTENARIAT

Un effort particulier de l'IUT Lyon 1 est dirigé vers les PME-PMI dans le cadre du partenariat avec Avec la Métallurgie et son organisme de formation, l'AFPI rhodanienne. Partenariat avec Formasup ARL dans le cadre du contrat d'apprentissage.



IUT.UNIV-LYON1.FR

**SITE
BOURG-EN-
BRESSE**

71 rue Peter Fink
01000 Bourg-en-Bresse
Bus 8 : arrêt ALIMENTEC
Contact : 04 74 45 50 50

**SITE
VILLEURBANNE
DOUA**

1 rue de la Technologie
69100 Villeurbanne
Tram T1 : arrêt Feysine-IUT
Contact : 04 72 69 20 13

**SITE
VILLEURBANNE
GRATTE-CIEL**

17 rue de France
69100 Villeurbanne
Métro ligne A : arrêt Flachet
Contact : 04 72 65 53 09

**OPÉRATIONS PORTES OUVERTES 2021
& JOURNÉES DE L'ENSEIGNEMENT SUPÉRIEUR**
IUT.UNIV-LYON1.FR/PORTESOUVERTES

MERCREDI 27 JANVIER 2021 DE 13H30 À 17H30

SAMEDI 27 FÉVRIER 2021 DE 9H00 À 16H00

SPÉCIALITÉS PRÉSENTÉES

GÉNIE BIOLOGIQUE (GB)
rue Henri de Boissieu
GÉNIE THERMIQUE ET ÉNERGIE (GTE)
GESTION DES ENTREPRISES
ET DES ADMINISTRATIONS (GEA)
INFORMATIQUE (INFO)

MERCREDI 27 JANVIER 2021 DE 9H00 À 17H00

JEUDI 28 JANVIER 2021 DE 9H00 À 17H00

SAMEDI 27 FÉVRIER 2021 DE 9H00 À 12H00

SPÉCIALITÉS PRÉSENTÉES

CHIMIE
GÉNIE BIOLOGIQUE (GB)
Sites de Villeurbanne Doua et de Bourg-en-Bresse
GÉNIE CHIMIQUE -
GÉNIE DES PROCÉDÉS (GC-GP)
GÉNIE CIVIL -
CONSTRUCTION DURABLE (GCCD)
GÉNIE THERMIQUE ET ÉNERGIE (GTE)
Site de Bourg-en-Bresse - Accueilli au département GCCD
GESTION DES ENTREPRISES
ET DES ADMINISTRATIONS (GEA)
Sites de Villeurbanne Doua et de Bourg-en-Bresse
INFORMATIQUE (INFO)
Sites de Villeurbanne Doua et de Bourg-en-Bresse

MERCREDI 27 JANVIER 2021 DE 9H00 À 17H00

JEUDI 28 JANVIER 2021 DE 9H00 À 17H00

SAMEDI 27 FÉVRIER 2021 DE 9H00 À 12H00

SPÉCIALITÉS PRÉSENTÉES

GÉNIE ÉLECTRIQUE ET INFORMATIQUE
INDUSTRIELLE (GEII)
GÉNIE INDUSTRIEL ET MAINTENANCE (GIM)
GÉNIE MÉCANIQUE ET PRODUCTIQUE (GMP)
TECHNIQUES DE COMMERCIALISATION (TC)
TECHNIQUES DE COMMERCIALISATION
ORIENTATION SYSTÈMES INDUSTRIELS (TC-SI)

facebook.com/IUTLyon1

instagram.com/iutlyon1

twitter.com/iutlyon1

youtube.com/user/IUTLYON1

tube.nocturlab.fr/video-channels/iut_lyon_1/videos

linkedin.com/school/iut-lyon-1