

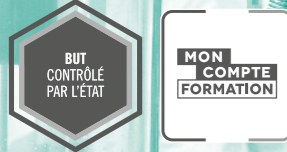
IUT LYON 1

FORMATIONS

BUT / DU / LP _ L'EXCELLENCE TECHNOLOGIQUE IUT.UNIV-LYON1.FR

20
22





BACHELOR UNIVERSITAIRE DE TECHNOLOGIE GB GÉNIE BIOLOGIQUE

CE DIPLÔME FORME DES TECHNICIEN·NE·S SUPÉRIEUR·E·S POLYVALENT·E·S EN BIOLOGIE DANS DES DOMAINES TRÈS VARIÉS COMME LES ANALYSES BIOLOGIQUES, LA BIOTECHNOLOGIE, L'EXPÉRIMENTATION ANIMALE OU VÉGÉTALE, LA NUTRITION ET L'AGROALIMENTAIRE

PUBLICS CONCERNÉS

→ EFFECTIF 190 ÉTUDIANT·E·S
(AGRO : 42, BMB : 42, DIÉTÉTIQUE
ET NUTRITION : 28 ET SAB : 78)

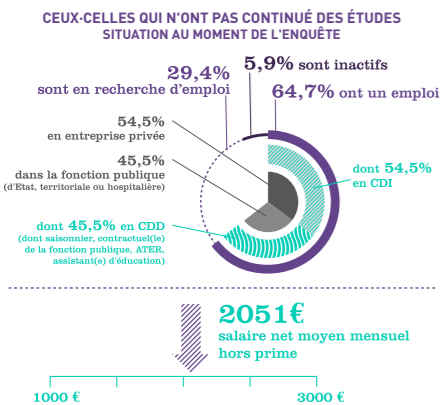
→ PRÉREQUIS BAC

Général : Biologie écologie, Math,
Physique-Chimie, SVT, détail sur <https://iut.univ-lyon1.fr/butgbbourg> (parcours SAB) ou
<https://iut.univ-lyon1.fr/butgbdoua> (parcours
BMB, Agronomie et Diététique et Nutrition)

Technologiques : STL, STAV et ST2S
en fonction du parcours

Autres : Les candidatures seront évaluées

→ POSSIBILITÉ ACCÈS EN RENTRÉE
DÉCALÉE (PARCOURS AGRONOMIE, BMB
ET DIÉTÉTIQUE ET NUTRITION)



CONTACTS

Parcours Agronomie, BMB et diététique et nutrition :
Lieu de formation Villeurbanne Doua
72-74 boulevard Niels Bohr, 69622 Villeurbanne cedex
Chef de département : Sébastien DEVILLARD
Secrétariat, scolarité
Tél : 04 72 69 20 52
Mail : iutdoua.gb@univ-lyon1.fr
Web : iut.univ-lyon1.fr/gbdoua

Parcours SAB :
Lieu de formation Bourg-en-bresse
Rue Henri de Boissieu, 01000 Bourg-en-Bresse
Cheffe de département : Sophie ORENGA
Secrétariat, scolarité
Tél : 04 74 45 52 52
Mail : iutbourg.gb@univ-lyon1.fr
Web : iut.univ-lyon1.fr/gbbourg

OBJECTIFS DU DIPLÔME

Former des technicien·ne·s supérieur·e·s à tous les domaines de la biologie en leur apportant les connaissances techniques et scientifiques solides ainsi qu'une bonne aptitude à la communication. En fonction du parcours choisi à l'inscription, les futur·e·s diplômé·e·s sont spécialisé·e·s dans un domaine particulier de la biologie :

- **Agronomie**, pour participer à l'amélioration des pratiques agricoles par le conseil, la recherche et le développement de nouvelles méthodes de production.
- **Biologie médicale et biotechnologie (BMB)**, pour travailler en recherche et développement dans le secteur biomédical et des bioindustries, en laboratoires d'analyses hospitaliers ou privés.
- **Diététique et nutrition**, afin de devenir diététicien·ne en établissement de soin, en restauration collective ou dans le secteur libéral.
- **Sciences des aliments et biotechnologie (SAB)**, pour s'investir dans la production, la qualité, le contrôle et la recherche / développement des secteurs de l'agro-alimentaire, biotechnologique, et certaines branches des secteurs pharmaceutique et cosmétique.

INSERTION PROFESSIONNELLE

En fonction de l'option choisie, le BUT prépare à de nombreux métiers différents :

- Assistant·e de laboratoire,
- Diététicien·ne,
- Assistant·e qualité,
- Technicien·ne recherche et développement pour des essais expérimentaux,
- Chargé·e d'études sécurité environnement,
- Conseiller·e agricole,
- Technico-commercial·e,
- Chef·fe de ligne en atelier agro-alimentaire.

BUT ANNÉE SPÉCIALE / BUT MODULAIRE

Le BUT Génie Biologique option Analyses Biologiques et Biochimiques est accessible aux étudiant·e·s et aux professionnel·le·s : Formation initiale et continue, après un bac+2 en biologie (voir page 4).



ORGANISATION DE LA FORMATION

Durée de la formation : 6 semestres (3 ans) répartis en cours magistraux, travaux dirigés (groupes de 26 étudiant·e·s) et travaux pratiques (groupes de 13 étudiant·e·s). Deux stages sont obligatoires avec possibilité de les faire à l'étranger (alternance possible). Il y a également des projets (Approche par compétence) par petits groupes d'étudiant·e·s avec pour objectif de développer l'autonomie, l'initiative et l'esprit de groupe.

Les diplômé·e·s BMB et d'agronomie sont titulaire de la qualification réglementaire pour les personnels appliquant des procédures expérimentales aux animaux conformément au Décret n°2013-118 relatif à l'utilisation d'animaux vivants à des fins scientifiques.

ENSEIGNEMENT GÉNÉRAL COMMUN AUX 4 PARCOURS

Il forme à un même socle de compétences et comprend les matières suivantes :

Chimie, Biochimie, Biologie cellulaire, moléculaire, du développement, Biologie végétale, Histologie, Génétique et Physiologie, Microbiologie, Immunologie, Mathématiques, Physique, Informatique, Anglais, Expression - communication.

ENSEIGNEMENT SPÉCIFIQUE AUX 4 PARCOURS DES LE SECOND SEMESTRE

- **Parcours Agronomie** : biotechnologies (génie génétique, culture cellulaire, culture in vitro), biologie et pathologie animale, biologie et pathologie végétale, protection des cultures (formation Certiphyto), agriculture durable et biologique, écotoxicologie, statistiques, économie et gestion.
- **Parcours BMB** : microbiologie, biologie cellulaire et moléculaire, pharmaco-toxicologie, biochimie médicale, hématologie, virologie, parasitologie, statistiques, "biotechnologies (production molécules d'intérêts thérapeutiques, génie fermentaire, génie enzymatique,...)
- **Parcours Diététique et nutrition** : alimentation du patient et du bien-portant, qualité, hygiène et sécurité alimentaire, biochimie et microbiologie alimentaire, éducation thérapeutique du patient et prévention nutritionnelle.
- **Parcours SAB** : génie & physique industriel, biochimie et microbiologie appliquées aux produits alimentaires, qualité, statistiques, analyse sensorielle.

Le parcours Sciences des aliments et biotechnologie, se déroule sur un technopôle "Alimentec", comprenant des laboratoires de recherche.

Les travaux pratiques de technologie alimentaire se déroulent dans une halle de 700 m2 semi-industrielle, où les étudiant·e·s travaillent en équipe dans le respect des normes d'hygiène et de sécurité.

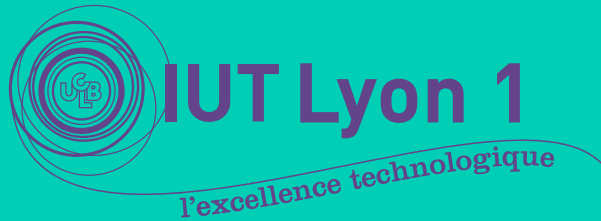
Des éléments complémentaires sur la mise en place du Bachelor Universitaire de Technologie sont disponibles sur <https://iut.univ-lyon1.fr/butgbdoua> (parcours BMB, Agronomie et Diététique et nutrition) et <https://iut.univ-lyon1.fr/butgbbourg> (parcours SAB)



CÉLIE WISNIEWSKI
BAC STL 2013
DUT GÉNIE BIOLOGIQUE OPTION IAB 2015

Après m'être réorientée au lycée d'une Première S à une Première STL (Sciences et Techniques de Laboratoire), du fait de mes résultats et de mon attirance pour la filière technologique et les travaux pratiques, j'ai obtenu mon Bac STL avec une mention Bien. Je me suis rendue compte que les possibilités de poursuites d'études avec un Bac S ou un Bac STL étaient sensiblement les mêmes, j'ai donc décidé de me diriger vers une formation courte et professionnalisante, telle qu'un BTS ou un DUT. Et sur encouragement et soutien de mes professeurs, j'ai finalement opté pour un DUT Génie Biologique Option Industries Alimentaires et Biologique à Bourg-en-Bresse qui avait attiré mon attention lors d'une présentation et du fait du contexte dans lequel on se trouvait (« Lasagnes au cheval »).

Originaire d'Ardèche, j'appréhendais un peu de me retrouver seule en appartement loin de mes amis et ma famille, de mes parents, mais j'ai vraiment découvert une nouvelle famille : l'IUT. Il existe une cohésion, une solidarité, un esprit collectif et une vie étudiante intense qui n'existent pas forcément ailleurs et qui permet de s'intégrer rapidement. Au niveau des cours, j'ai eu des facilités durant les travaux pratiques, venant d'une filière technologique, et quelques difficultés pour les cours théoriques. En effet, le DUT est un diplôme très complet et intense sur 2 ans avec un suivi très rapproché des professeurs et intervenants qui sont assez exigeants. Les semaines sont très chargées et il est nécessaire de s'organiser et prendre un certain rythme de travail afin d'assimiler les connaissances au fur et à mesure et de pouvoir les mettre en pratique lors de travaux, projets ou stages. Heureusement, les professeurs sont très à l'écoute et apportent du soutien et des informations complémentaires si besoin.



IUT.UNIV-LYON1.FR

SITE BOURG-EN- BRESSE

71 rue Peter Fink
01000 Bourg-en-Bresse
Bus 8 : arrêt ALIMENTEC
Contact : 04 74 45 50 50

SITE VILLEURBANNE DOUA

1 rue de la Technologie
69100 Villeurbanne
Tram T1 : arrêt Feysine-IUT
Contact : 04 72 69 20 13

SITE VILLEURBANNE GRATTE-CIEL

17 rue de France
69100 Villeurbanne
Métro ligne A : arrêt Flachet
Contact : 04 72 65 53 09

OPÉRATIONS PORTES OUVERTES 2022 & JOURNÉES DE L'ENSEIGNEMENT SUPÉRIEUR

IUT.UNIV-LYON1.FR/PORTESOUVERTES

MERCREDI 26 JANVIER 2022 DE 13H30 À 17H30

SAMEDI 5 FÉVRIER 2022 DE 9H00 À 15H00

SPÉCIALITÉS PRÉSENTÉES

GÉNIE BIOLOGIQUE (GB)
rue Henri de Boissieu
GÉNIE THERMIQUE ET ÉNERGIE (GTE)
GESTION DES ENTREPRISES
ET DES ADMINISTRATIONS (GEA)
INFORMATIQUE (INFO)

MERCREDI 26 JANVIER 2022 DE 9H00 À 17H00

JEUDI 27 JANVIER 2022 DE 9H00 À 17H00

SAMEDI 5 FÉVRIER 2022 DE 9H00 À 12H00

SPÉCIALITÉS PRÉSENTÉES

CHIMIE
GÉNIE BIOLOGIQUE (GB)
Sites de Villeurbanne Doua et de Bourg-en-Bresse
GÉNIE CHIMIQUE -
GÉNIE DES PROCÉDÉS (GC-GP)
GÉNIE CIVIL -
CONSTRUCTION DURABLE (GCCD)
GÉNIE THERMIQUE ET ÉNERGIE (GTE)
Site de Bourg-en-Bresse - Accueilli au département GCCD
GESTION DES ENTREPRISES
ET DES ADMINISTRATIONS (GEA)
Sites de Villeurbanne Doua et de Bourg-en-Bresse
INFORMATIQUE (INFO)
Sites de Villeurbanne Doua et de Bourg-en-Bresse

MERCREDI 26 JANVIER 2022 DE 9H00 À 17H00

JEUDI 27 JANVIER 2022 DE 9H00 À 17H00

SAMEDI 5 FÉVRIER 2022 DE 9H00 À 12H00

SPÉCIALITÉS PRÉSENTÉES

GÉNIE ÉLECTRIQUE ET INFORMATIQUE
INDUSTRIELLE (GEII)
GÉNIE INDUSTRIEL ET MAINTENANCE (GIM)
GÉNIE MÉCANIQUE ET PRODUCTIQUE (GMP)
TECHNIQUES DE COMMERCIALISATION (TC)
TECHNIQUES DE COMMERCIALISATION
ORIENTATION SYSTÈMES INDUSTRIELS (TC-SI)

- facebook.com/IUTLyon1
- instagram.com/iutlyon1
- twitter.com/iutlyon1
- youtube.com/user/IUTLYON1
- tube.nocturlab.fr/video-channels/iut_lyon_1/videos
- linkedin.com/school/iut-lyon-1