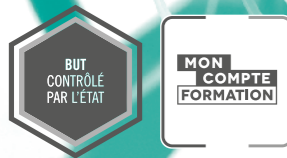


# IUT LYON 1 FORMATIONS

BUT / DU / LP \_ L'EXCELLENCE TECHNOLOGIQUE IUT.UNIV-LYON1.FR

20  
22





## BACHELOR UNIVERSITAIRE DE TECHNOLOGIE GIM GÉNIE INDUSTRIEL ET MAINTENANCE

CE DÉPARTEMENT FORME DES TECHNICIEN-NE-S SUPÉRIEUR-E-S POLYVALENT-E-S ET TRÈS ADAPTABLES, DES 'GÉNÉRALISTES' DE L'INDUSTRIE, AVEC EN PLUS DES COMPÉTENCES EN GESTION DE LA MAINTENANCE

### PUBLICS CONCERNÉS

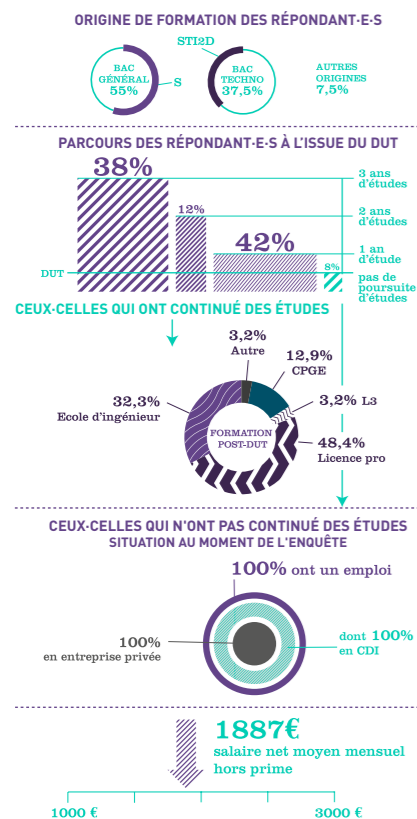
→ EFFECTIF 104 ÉTUDIANT-E-S

→ PRÉREQUIS BAC

**Généralistes :** Math, Physique-Chimie, SI  
détail sur <https://iut.univ-lyon1.fr/butgim>

**Technologistes :** STI2D

**Autres :** Les candidatures seront évaluées



### CONTACTS

Lieu de formation  
Villeurbanne Gratte-Ciel  
17 rue de France  
69627 Villeurbanne cedex  
Chef de département  
Pascal VENET  
Secrétariat, scolarité  
Tél : 04 72 65 53 36  
Mail : [iutgratteciel.gim@univ-lyon1.fr](mailto:iutgratteciel.gim@univ-lyon1.fr)  
Web : [iut.univ-lyon1.fr/gim](https://iut.univ-lyon1.fr/gim)

### OBJECTIFS DU DIPLÔME

Le département GIM propose une formation scientifique et technologique pluridisciplinaire qui permet aux diplômé-e-s d'intervenir sur des systèmes et équipements industriels multi-techniques (relevant du génie électrique, du génie mécanique et du génie thermique).

Les technicien-ne-s supérieur.e.s formé.e.s, par leur maîtrise des sciences pour l'ingénieur, sont capables d'améliorer la fiabilité et la disponibilité des équipements industriels, de mettre en place une maintenance préventive et d'intégrer une démarche d'amélioration continue dans l'entreprise.

### INSERTION PROFESSIONNELLE

Cette professionnel-le peut exercer ses activités dans pratiquement tous les secteurs de l'industrie (constructions électrique et mécanique, production d'énergie, aéronautique, agroalimentaire, production d'équipements, etc.) ou dans le domaine du transport, de la santé, etc. en tant que technicien.ne supérieur.e de maintenance, de production, d'exploitation, "bureau d'études", électromécanicien, etc.

### POURSUITES D'ÉTUDES

- Écoles d'ingénieurs
- Masters à l'Université
- Études à l'étranger
- Écoles de commerce

### ORGANISATION DE LA FORMATION

Durée de la formation : 6 semestres (3 ans)  
dont 22 à 26 semaines de stage.

1/3 d'enseignements généraux et 2/3 d'enseignements consacrés aux sciences et techniques de l'ingénieur

Enseignements sous forme de : Cours Magistraux, Travaux Dirigés, Travaux Pratiques en petits groupes, Projets tutorés. 50 % des heures sont consacrées aux enseignements pratiques.

Ce BUT peut être réalisé en alternance.

### ENSEIGNEMENT GÉNÉRAL ET COMMUNICATION

Mathématiques, Informatique, Techniques d'expression, Anglais, Connaissance de l'entreprise, Organisation et Méthodes de Maintenance, Projet Personnel et Professionnel.

### SCIENCES DE L'INGÉNIEUR :

Automatisme, Électricité, Électronique, Électrotechnique, Mécanique du solide, Résistance des Matériaux et des Structures, Mécanique des Fluides, Hydraulique, Technologie et Contrôle des Matériaux, Transferts thermiques, Thermodynamique, Régulation, Production et conversion de l'énergie.

### SPÉCIFICITÉS

Le département Génie Industriel et Maintenance (GIM) de l'IUT Lyon 1 est le plus important département d'IUT de cette spécialité en France.

Les diplômé-e-s bénéficient :

- d'une insertion professionnelle très rapide dans les entreprises du riche bassin industriel de la région Auvergne-Rhône-Alpes ;
- d'une garantie presque entière de poursuite d'études courtes en Licence Professionnelle dans le même département ou sur le même site universitaire ;
- de vastes possibilités de poursuite d'études en école d'ingénieurs aussi bien dans les domaines électriques, mécaniques qu'industriels.

Des éléments complémentaires sur la mise en place du Bachelor Universitaire de Technologie sont disponibles sur <https://iut.univ-lyon1.fr/butgim>



LINA HARTI

BAC S 2012 CPGE 1 AN DUT GIM 2015 - ECAM  
MASTÈRE STRATÉGIE ET DÉVELOPPEMENT  
D'AFFAIRES INTERNATIONALES  
(EMLYON-CENTRALESUPELEC)  
ENGINEERING BUSINESS UNIT MANAGER  
CHEZ AMARIS CONSULTING

Après avoir obtenu un Bac S, j'ai intégré une classe préparatoire que j'ai rapidement quittée pour me réorienter en DUT GIM, à la fois à cause de la variété des disciplines enseignées et parce que je souhaitais plus de pratique. Le DUT GIM est un des seuls départements généralistes. La diversité des enseignements dispensés ouvre un très grand nombre de portes, ce qui m'a permis d'affiner mon projet d'avenir, et d'intégrer, à l'issue de mon DUT, l'ECAM pour obtenir, après 3 ans d'apprentissage chez Alstom Transport, un diplôme d'ingénieur en Génie Industriel et Mécanique. J'ai ensuite effectué un Mastère spécialisé en Stratégie et Développement d'Affaires Internationales à l'EM Lyon et Centrale Supélec. Actuellement je travaille chez Amaris Consulting en tant qu'Engineering Business Unit Manager : je pilote des activités chez différents clients et assure leur rentabilité. Par la suite, je souhaiterais créer mon entreprise. La réflexion, la logique, l'adaptation, la persévérance et l'écoute sont des qualités nécessaires à mon métier que j'ai pu développer au cours de mes études en DUT GIM. A l'IUT, j'étais entourée de professeurs expérimentés, passionnés, qui nous connaissaient parfaitement. Cette proximité est unique. Leurs conseils m'ont permis d'avancer dans mes projets, d'acquiescer de solides connaissances, de surmonter les obstacles puis d'obtenir les excellents résultats nécessaires à la poursuite d'études dans une école prestigieuse. Le DUT GIM est une excellente formation, tout à la fois d'un bon niveau théorique et professionnalisante. Elle ouvre sur une quantité de métiers et de compétences variés. Elle permet de s'adapter rapidement au monde professionnel.



# IUT.UNIV-LYON1.FR

## SITE BOURG-EN- BRESSE

71 rue Peter Fink  
01000 Bourg-en-Bresse  
Bus 8 : arrêt ALIMENTEC  
Contact : 04 74 45 50 50

## SITE VILLEURBANNE DOUA

1 rue de la Technologie  
69100 Villeurbanne  
Tram T1 : arrêt Feysine-IUT  
Contact : 04 72 69 20 13

## SITE VILLEURBANNE GRATTE-CIEL

17 rue de France  
69100 Villeurbanne  
Métro ligne A : arrêt Flachet  
Contact : 04 72 65 53 09

## OPÉRATIONS PORTES OUVERTES 2022 & JOURNÉES DE L'ENSEIGNEMENT SUPÉRIEUR

[IUT.UNIV-LYON1.FR/PORTESOUVERTES](http://IUT.UNIV-LYON1.FR/PORTESOUVERTES)

**MERCREDI 26 JANVIER 2022 DE 13H30 À 17H30**

**SAMEDI 5 FÉVRIER 2022 DE 9H00 À 15H00**

### SPÉCIALITÉS PRÉSENTÉES

GÉNIE BIOLOGIQUE (GB)  
rue Henri de Boissieu  
GÉNIE THERMIQUE ET ÉNERGIE (GTE)  
GESTION DES ENTREPRISES  
ET DES ADMINISTRATIONS (GEA)  
INFORMATIQUE (INFO)

**MERCREDI 26 JANVIER 2022 DE 9H00 À 17H00**

**JEUDI 27 JANVIER 2022 DE 9H00 À 17H00**

**SAMEDI 5 FÉVRIER 2022 DE 9H00 À 12H00**

### SPÉCIALITÉS PRÉSENTÉES

CHIMIE  
GÉNIE BIOLOGIQUE (GB)  
Sites de Villeurbanne Doua et de Bourg-en-Bresse  
GÉNIE CHIMIQUE -  
GÉNIE DES PROCÉDÉS (GC-GP)  
GÉNIE CIVIL -  
CONSTRUCTION DURABLE (GCCD)  
GÉNIE THERMIQUE ET ÉNERGIE (GTE)  
Site de Bourg-en-Bresse - Accueilli au département GCCD  
GESTION DES ENTREPRISES  
ET DES ADMINISTRATIONS (GEA)  
Sites de Villeurbanne Doua et de Bourg-en-Bresse  
INFORMATIQUE (INFO)  
Sites de Villeurbanne Doua et de Bourg-en-Bresse

**MERCREDI 26 JANVIER 2022 DE 9H00 À 17H00**

**JEUDI 27 JANVIER 2022 DE 9H00 À 17H00**

**SAMEDI 5 FÉVRIER 2022 DE 9H00 À 12H00**

### SPÉCIALITÉS PRÉSENTÉES

GÉNIE ÉLECTRIQUE ET INFORMATIQUE  
INDUSTRIELLE (GEII)  
GÉNIE INDUSTRIEL ET MAINTENANCE (GIM)  
GÉNIE MÉCANIQUE ET PRODUCTIQUE (GMP)  
TECHNIQUES DE COMMERCIALISATION (TC)  
TECHNIQUES DE COMMERCIALISATION  
ORIENTATION SYSTÈMES INDUSTRIELS (TC-SI)

- [facebook.com/IUTLyon1](https://facebook.com/IUTLyon1)
- [instagram.com/iutlyon1](https://instagram.com/iutlyon1)
- [twitter.com/iutlyon1](https://twitter.com/iutlyon1)
- [youtube.com/user/IUTLYON1](https://youtube.com/user/IUTLYON1)
- [tube.nocturlab.fr/video-channels/iut\\_lyon\\_1/videos](https://tube.nocturlab.fr/video-channels/iut_lyon_1/videos)
- [linkedin.com/school/iut-lyon-1](https://linkedin.com/school/iut-lyon-1)