

# LICENCES PROFESSIONNELLES

IUT LYON 1 \_ L'EXCELLENCE TECHNOLOGIQUE IUT.UNIV-LYON1.FR

20  
23





**Sous réserve d'ouverture en septembre 2023**

# LICENCE PROFESSIONNELLE GRH

## GESTION DES RESSOURCES HUMAINES

**CE DIPLÔME FORME DES PROFESSIONNELS À LA GESTION DES RESSOURCES HUMAINES EN ENTREPRISE OU ORGANISATION**

### PUBLICS CONCERNÉS

- EFFECTIF 50 ALTERNANTS
- PRÉ-REQUIS BAC +2

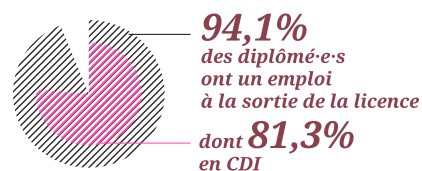


→ STATUT :

CONTRAT D'APPRENTISSAGE OU CONTRAT DE PROFESSIONNALISATION, PLAN DE DÉVELOPPEMENT DES COMPÉTENCES, PROJET DE TRANSITION PROFESSIONNELLE (EX-CIF), VALIDATION DES ACQUIS DE L'EXPÉRIENCE.

### STATISTIQUES JUIN 2021 DIPLÔMÉS 2019

TAUX DE RETOUR DE 74%  
32 RÉPONDANTS



**100%** des alternant-e-s  
pensent que leur formation  
est un bon moyen d'accès  
à l'emploi



Département Gestion des Entreprises  
et des Administrations  
1 rue de la Technologie,  
69622 Villeurbanne cedex

Responsable pédagogique :  
Mme Mélanie DUMAS  
Tel : 04 72 69 21 63  
Mail : [iut.lp.grh@univ-lyon1.fr](mailto:iut.lp.grh@univ-lyon1.fr)

Service Formations Alternances,  
Relations Entreprises :  
Tel : 04 72 69 20 11  
Mail : [iut.fare@univ-lyon1.fr](mailto:iut.fare@univ-lyon1.fr)

### OBJECTIFS DU DIPLÔME

*Notre priorité : Former de futurs professionnels de la gestion des Ressources humaines polyvalents.*

*Les diplômés seront capables, grâce à leur maîtrise du droit du travail et à une double compétence en administration du personnel (gestion de la paie, droit fiscal, gestion des effectifs, pilotage et contrôle de gestion social, logiciels de gestion) et en développement RH (formation, GPEC, recrutement, recrutement innovant, management humain, communication RH, SIRH) d'occuper des postes d'assistants généralistes ou spécialisés dans tous les domaines RH (paie, ADP, recrutement, formation, communication RH, gestion des compétences ....)*

### CONTENU DE LA FORMATION

- Gestion des emplois et des compétences : politiques de l'emploi et des compétences (problématiques RH, ingénierie de la formation, gestion des recrutements, gestion prévisionnelle des effectifs et des compétences), politiques de motivation des RH, pilotage social et SIRH, management humain, communication (développement personnel, communication interne) ;
- Gestion administrative du personnel : droit social, gestion de l'effectif et obligations légales, gestion de la paie et informatisation, gestion de la masse salariale, protection sociale, Droit Fiscal RH, contrôle de gestion RH
- Activités transverses à la GRH : psychosociologie des organisations, économie de l'emploi, informatique de gestion, anglais professionnel ;
- Projets tutorés ;
- Pratique professionnelle : contrat d'apprentissage ou de professionnalisation.

### INSERTION PROFESSIONNELLE

- Assistant / Adjoint Ressources Humaines,
- Technicien en gestion et administration du personnel,
- Gestionnaire de la paie,
- Chargé du développement des Ressources Humaines,
- Chargé de recrutement, Assistant recrutement,
- Assistant formation professionnelle.

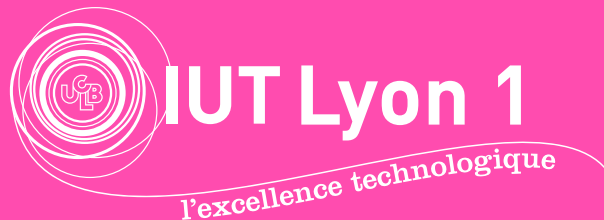
### ORGANISATION DE LA FORMATION

- Durée de la formation : 1 an en alternance ;
- Formation de base : Cours - TD - TP - Études de cas - Projets ;
- 38 semaines en entreprise (3 jours en entreprise, 2 jours en formation).

### PARTENARIAT

Depuis sa création en 2007, l'équipe de la licence professionnelle GRH a créé de nombreux partenariats avec des entreprises de la région Rhône Alpes. Elle accompagne les étudiants dans leurs recherches d'entreprise grâce à ce réseau. Ces partenariats permettent aussi l'intervention de nombreux professionnels sous forme de cours, de conférences, séminaires ou à travers la participation à des projets communs.





**IUT.UNIV-LYON1.FR**

**SITE  
BOURG-EN-  
BRESSE**

71 rue Peter Fink  
01000 Bourg-en-Bresse  
Bus 8 : arrêt ALIMENTEC  
Contact : 04 74 45 50 50

**SITE  
VILLEURBANNE  
DOUA**

1 rue de la Technologie  
69100 Villeurbanne  
Tram T1 : arrêt Feysine-IUT  
Contact : 04 72 69 20 13

**SITE  
VILLEURBANNE  
GRATTE-CIEL**

17 rue de France  
69100 Villeurbanne  
Métro ligne A : arrêt Flachat  
Contact : 04 72 65 53 53

**MERCREDI 25 JANVIER 2023 DE 13H30 À 17H30**

**SAMEDI 28 JANVIER 2023 DE 9H00 À 15H00**

SPÉCIALITÉS PRÉSENTÉES

GÉNIE BIOLOGIQUE (GB)  
GESTION DES ENTREPRISES ET  
DES ADMINISTRATIONS (GEA)  
INFORMATIQUE (INFO)  
MÉTIERS DE LA TRANSITION  
ET DE L'EFFICACITÉ ÉNERGÉTIQUES  
(MT2E)

**MERCREDI 25 JANVIER 2023 DE 9H00 À 17H00**

**JEUDI 26 JANVIER 2023 DE 9H00 À 17H00**

**SAMEDI 4 MARS 2023 DE 9H00 À 12H00**

SPÉCIALITÉS PRÉSENTÉES

CHIMIE  
GÉNIE BIOLOGIQUE (GB)  
GÉNIE CHIMIQUE - GÉNIE DES PROCÉDÉS  
(GC-GP)  
GÉNIE CIVIL - CONSTRUCTION DURABLE  
(GCCD)  
GESTION DES ENTREPRISES ET DES  
ADMINISTRATIONS (GEA)  
INFORMATIQUE (INFO)

**MERCREDI 25 JANVIER 2023 DE 9H00 À 17H00**

**JEUDI 26 JANVIER 2023 DE 9H00 À 17H00**

**SAMEDI 4 MARS 2023 DE 9H00 À 12H00**

SPÉCIALITÉS PRÉSENTÉES

GÉNIE ÉLECTRIQUE ET INFORMATIQUE  
INDUSTRIELLE (GEII)  
GÉNIE INDUSTRIEL ET MAINTENANCE (GIM)  
GÉNIE MÉCANIQUE ET PRODUCTIQUE  
(GMP)  
TECHNIQUES DE COMMERCIALISATION (TC)  
TECHNIQUES DE COMMERCIALISATION  
ORIENTATION SYSTÈMES INDUSTRIELS  
(TC-SI)

**OPÉRATIONS PORTES OUVERTES 2023  
& JOURNÉES DE L'ENSEIGNEMENT SUPÉRIEUR**

**IUT.UNIV-LYON1.FR/PORTESOUVERTES**

- [facebook.com/IUTLyon1](https://facebook.com/IUTLyon1)
- [instagram.com/iutlyon1](https://instagram.com/iutlyon1)
- [twitter.com/iutlyon1](https://twitter.com/iutlyon1)
- [youtube.com/user/IUTLYON1](https://youtube.com/user/IUTLYON1)
- [linkedin.com/school/iut-lyon-1](https://linkedin.com/school/iut-lyon-1)