

# LICENCES PROFESSIONNELLES

IUT LYON 1 \_ L'EXCELLENCE TECHNOLOGIQUE IUT.UNIV-LYON1.FR

20  
23





# LICENCE PROFESSIONNELLE MBI(EX M2IAC) MAINTENANCE EN BIO-INDUSTRIES

**CE DIPLÔME FORME DES PROFESSIONNELS CAPABLES D'ASSURER LA DISPONIBILITÉ ET LA CONFORMITÉ D'INSTALLATIONS EN MILIEU CONTRAINTS**

## PUBLICS CONCERNÉS

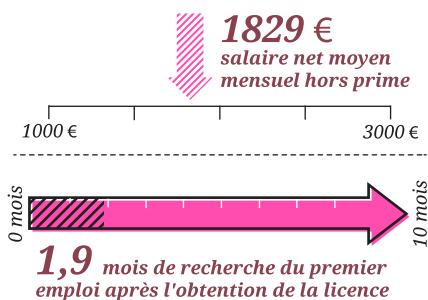
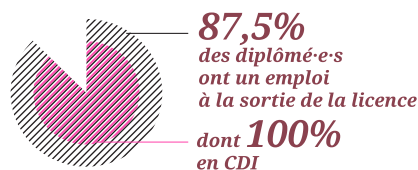
→ EFFECTIF 24 ALTERNANTS  
→ PRÉ-REQUIS BAC +2 SCIENTIFIQUE OU TECHNIQUE OU 120 ECTS

→ STATUT :

CONTRAT D'APPRENTISSAGE OU CONTRAT DE PROFESSIONNALISATION, PLAN DE DÉVELOPPEMENT DES COMPÉTENCES, PROJET DE TRANSITION PROFESSIONNELLE (EX-CIF), VALIDATION DES ACQUIS DE L'EXPÉRIENCE.

## STATISTIQUES JUIN 2021 DIPLÔMÉS 2019

TAUX DE RETOUR DE 63%  
14 RÉPONDANTS



Département Génie Industriel et Maintenance  
17 rue de France, 69627 Villeurbanne cedex

Responsable pédagogique :  
M. Olivier ONDEL  
Tel : 04 72 65 53 51  
Mail : [iut.lp.mbi@univ-lyon1.fr](mailto:iut.lp.mbi@univ-lyon1.fr)

Service Formations Alternances,  
Relations Entreprises :  
Tel : 04 72 65 53 35  
Mail : [iut.fare@univ-lyon1.fr](mailto:iut.fare@univ-lyon1.fr)

## OBJECTIFS DU DIPLÔME

*Mettre en œuvre une politique de maintenance ou intégrer des process en milieu contraint tels que l'agroalimentaire, la pharmacie, la cosmétique, la chimie, le nucléaire, la plasturgie, ou les fabricants de composants électroniques.*

*Les compétences attendues sont :*

- Manager des nouveaux projets d'implantation.
- Gérer un service maintenance en termes de budget, de moyens matériels et humains et d'expertise technique et méthodologique.
- Superviser un parc machine de production pluri-technologique et les acteurs en charge de la maintenance corrective et préventive de ce parc.
- Ordonnancer, planifier et suivre les activités de contrôle et de maintenance des installations en relation avec les différents acteurs internes et externes de l'entreprise.

## CONTENU DE LA FORMATION

- ↗ UE1 : Milieu industriel et communication en français et anglais (92h) ;
- ↗ UE2 : Pilotage de la Maintenance (96h) ;
- ↗ UE3 : Technologie et diagnostique (144h) ;
- ↗ UE4 : Milieu contraint et maintenance (114h) ;
- ↗ UE5 : Projet tutoré ;
- ↗ UE6 : Projet de fin d'études ;

## ORGANISATION DE LA FORMATION

- ↗ Durée de la formation : 1 an en alternance ;
- ↗ Formation de base : Cours - TD - TP - Visites de chantier - Études de cas - Projets ;
- ↗ Rythme de formation : 39 semaines en entreprise et 13 semaines en formation.

## PARTENARIAT

Cette formation s'effectue en partenariat avec



## INSERTION PROFESSIONNELLE

Les secteurs d'insertions sont principalement l'Agroalimentaire, la Pharmacie, la Cosmétique et la chimie, mais aussi chez des intégrateurs de solutions industrielles. Les métiers visés pour ces secteurs sont :

- ↗ Responsable de gestion de maintenance assistée par ordinateur (GMAO),
- ↗ Chef d'équipe d'intervention et de diagnostic technique en électricité, mécanique, thermique, etc.,
- ↗ Responsable de service ou d'équipe de maintenance,
- ↗ Cadre technique intermédiaire du contrôle qualité, de la sûreté de fonctionnement, de la sécurité et de l'environnement,
- ↗ Inspecteur de mise en conformité.
- ↗ Responsable d'équipe sur des chantiers...



**IUT.UNIV-LYON1.FR**

**SITE  
BOURG-EN-  
BRESSE**

71 rue Peter Fink  
01000 Bourg-en-Bresse  
Bus 8 : arrêt ALIMENTEC  
Contact : 04 74 45 50 50

**SITE  
VILLEURBANNE  
DOUA**

1 rue de la Technologie  
69100 Villeurbanne  
Tram T1 : arrêt Feysine-IUT  
Contact : 04 72 69 20 13

**SITE  
VILLEURBANNE  
GRATTE-CIEL**

17 rue de France  
69100 Villeurbanne  
Métro ligne A : arrêt Flachat  
Contact : 04 72 65 53 53

**MERCREDI 25 JANVIER 2023 DE 13H30 À 17H30**

**SAMEDI 28 JANVIER 2023 DE 9H00 À 15H00**

SPÉCIALITÉS PRÉSENTÉES

GÉNIE BIOLOGIQUE (GB)  
GESTION DES ENTREPRISES ET  
DES ADMINISTRATIONS (GEA)  
INFORMATIQUE (INFO)  
MÉTIERS DE LA TRANSITION  
ET DE L'EFFICACITÉ ÉNERGÉTIQUES  
(MT2E)

**MERCREDI 25 JANVIER 2023 DE 9H00 À 17H00**

**JEUDI 26 JANVIER 2023 DE 9H00 À 17H00**

**SAMEDI 4 MARS 2023 DE 9H00 À 12H00**

SPÉCIALITÉS PRÉSENTÉES

CHIMIE  
GÉNIE BIOLOGIQUE (GB)  
GÉNIE CHIMIQUE - GÉNIE DES PROCÉDÉS  
(GC-GP)  
GÉNIE CIVIL - CONSTRUCTION DURABLE  
(GCCD)  
GESTION DES ENTREPRISES ET DES  
ADMINISTRATIONS (GEA)  
INFORMATIQUE (INFO)

**MERCREDI 25 JANVIER 2023 DE 9H00 À 17H00**

**JEUDI 26 JANVIER 2023 DE 9H00 À 17H00**

**SAMEDI 4 MARS 2023 DE 9H00 À 12H00**

SPÉCIALITÉS PRÉSENTÉES

GÉNIE ÉLECTRIQUE ET INFORMATIQUE  
INDUSTRIELLE (GEII)  
GÉNIE INDUSTRIEL ET MAINTENANCE (GIM)  
GÉNIE MÉCANIQUE ET PRODUCTIVE  
(GMP)  
TECHNIQUES DE COMMERCIALISATION (TC)  
TECHNIQUES DE COMMERCIALISATION  
ORIENTATION SYSTÈMES INDUSTRIELS  
(TC-SI)

**OPÉRATIONS PORTES OUVERTES 2023  
& JOURNÉES DE L'ENSEIGNEMENT SUPÉRIEUR**

**IUT.UNIV-LYON1.FR/PORTESOUVERTES**

- [facebook.com/IUTLyon1](https://facebook.com/IUTLyon1)
- [instagram.com/iutlyon1](https://instagram.com/iutlyon1)
- [twitter.com/iutlyon1](https://twitter.com/iutlyon1)
- [youtube.com/user/IUTLYON1](https://youtube.com/user/IUTLYON1)
- [linkedin.com/school/iut-lyon-1](https://linkedin.com/school/iut-lyon-1)