

IUT Lyon 1
plus qu'un
diplôme



1 ÉTUDIANT = 1 DIPLÔME = 1 EMPLOI



BUT GMP GÉNIE MÉCANIQUE ET PRODUCTIQUE

Dans un contexte de développement durable, d'innovation et d'industrie du futur, ce diplôme forme à de nombreux métiers industriels tout au long du cycle de vie d'un produit : conception, industrialisation et organisation industrielle

Tai

Un bac général avec une orientation scientifique ou un bac technologique. La volonté de développer les produits de demain.

Je recherche

Une formation technique et scientifique à forte valeur ajoutée. Une formation qui me permette de rentrer sur le marché du travail ou de poursuivre mes études.

Je souhaite

M'épanouir dans des métiers industriels passionnants, innovants et respectueux de l'environnement. Travailler dans des secteurs industriels variés (Aéronautique, aérospatial, automobile, sport et loisirs, médical...).

Collaborer au sein d'équipes en interaction avec l'ensemble des acteurs du monde industriel.



312
ÉTUDIANTS
EN BUT 1
RÉPARTIS EN
**GROUPES
DE 26**

40%
DU TEMPS EN TP
(13 ÉTUDIANTS)
40% EN TD
(26 ÉTUDIANTS)



CONTACTS

Villeurbanne Doua
17 rue de France
69627 Villeurbanne cedex

Cheffe de département
Estelle HOMEYER

Secrétariat, scolarité
04 72 65 54 46
iutgrattociel.gmp@univ-lyon1.fr
iut.univ-lyon1.fr/gmp

**Journées portes ouvertes,
candidatures et inscriptions :**
scolarite.iut@univ-lyon1.fr
04 72 65 53 06 / 04 72 65 53 09



**PROJETS
EN ÉQUIPES**
DU DÉVELOPPEMENT
À LA RÉALISATION

**5
PARCOURS**

INNOVER,
DIGITALISER,
DÉVELOPPER
DURABLEMENT,
MANAGER,
GÉRER UNE AFFAIRE



**STAGE ET
ALTERNANCE**
ALTERNANCE EN 3^{ÈME} ANNÉE
STAGE DE 10 SEMAINES EN 2^{ÈME} ANNÉE



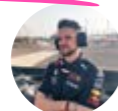
En
savoir
+

Parole de diplômés



Lorraine Marratzu
Alternance éco-conception et
évaluation environnementale chez
Safran

Le BUT GMP nous forme à l'ensemble des activités relatives au cycle de vie d'un produit. J'ai vécu des expériences inoubliables notamment avec le projet de 3^{ème} année qui m'a permis de réaliser un Rover Martien. Les enseignements de la formation permettent d'obtenir un important bagage technique. La force du département est aussi la diversité des enseignants qui nous partagent avec passion leurs connaissances et surtout avec un esprit toujours tourné vers le monde en entreprise.



Cédric Sambardier
Technical Leader - Composite
Design chez Ferrari

J'étais Ingénieur Conception Composite Formule 1 chez Red Bull Racing F1. Mon travail allait de la définition de l'architecture de la F1 avec les premières esquisses et concepts jusqu'à la conception du composant final et les essais sur piste. L'IUT GMP m'a beaucoup apporté sur le plan technique mais aussi sur le plan personnel. L'enseignement technique depuis la CAO jusqu'à la cotation des plans sont de grands atouts tout comme les compétences en résistance des matériaux et le savoir-faire en fabrication. Il ne faut pas oublier les projets, les stages et l'alternance qui nous apprennent à travailler en groupe et nous mettent directement un pied dans l'entreprise.



Élodie Garcia
Ingénieure Conception Mécanique
chez Dassault Aviation

Je travaille chez Dassault Aviation depuis 2018 en tant qu'ingénieure en mécanique. Je m'occupe particulièrement de la conception des actionneurs, ce sont des équipements qui permettent de piloter l'avion en faisant bouger les surfaces sur les ailes. Mon métier en bureau d'études est très complet, il va de la définition, aux calculs, tout en passant par les essais et la certification pour les autorisations de vol. Grâce à la qualité des cours, j'ai par la suite pu intégrer une école d'ingénieurs. Dans mon offre de poste il était d'ailleurs mentionné que c'était un plus d'avoir fait GMP !

Débouchés

INSERTION À BAC+3

- Bureau d'études (Recherche et Développement) pour concevoir le produit.
- Industrialisation et développement des procédés de fabrication et d'assemblage.
- Organisation industrielle pour préparer les lignes de production.
- Gestion de production & contrôle qualité pour assurer la production
- Achat-vente de produits & services industriels.

POURSUITES D'ÉTUDES

- Écoles d'ingénieurs,
- Masters,
- Études à l'étranger,
- Écoles de commerce.

LES + DE LA FORMATION

- Installations modernes et industrielles sur 12000m² + environnement numérique.
- Mobilité internationale en 3^{ème} année.
- Accompagnement personnalisé des étudiants et aide à la réussite.
- Réseau d'anciens important, ce qui facilite les recherches de stage/alternance et l'insertion professionnelle.
- Très nombreuses entreprises partenaires.
- Travaux pratiques (groupe de 8 ou 13 étudiants) sur 40% de la formation 600h de projets concrets.

Programme

BUT 1

Tronc commun pour comprendre le développement d'un produit (conception, industrialisation, organisation). Nombreux projets concrets.

BUT 2 ET 3

Renforcement du tronc commun et ouverture avec le choix d'un parcours (Innovater, Digitaliser, Développer durablement, Manager, Gérer une affaire) Nombreuses mises en situations industrielles.

Venez nous rencontrer et visiter nos locaux !

OPÉRATIONS PORTES OUVERTES 2025 & JOURNÉES DE L'ENSEIGNEMENT SUPÉRIEUR

IUT.UNIV-LYON1.FR/PORTESOUVERTES

IUT.UNIV-LYON1.FR

SITE BOURG-EN- BRESSE

71 rue Peter Fink
01000 Bourg-en-Bresse
Bus 8 : arrêt ALIMENTEC
Contact : 04 74 45 50 50

MERCREDI 29 JANVIER 2025 DE 13H30 À 17H30

SAMEDI 01 FÉVRIER 2025 DE 9H00 À 15H00

SPÉCIALITÉS PRÉSENTÉES

GÉNIE BIOLOGIQUE (GB)
GESTION DES ENTREPRISES ET
DES ADMINISTRATIONS (GEA)
INFORMATIQUE (INFO)
MÉTIER DE LA TRANSITION
ET DE L'EFFICACITÉ ÉNERGÉTIQUES (MT2E)

SITE VILLEURBANNE DOUA

1 rue de la Technologie
69100 Villeurbanne
Tram T1 : arrêt Feysine-IUT
Contact : 04 72 69 20 13

MERCREDI 29 JANVIER 2025 DE 9H00 À 17H00
JEUDI 30 JANVIER 2025 DE 9H00 À 17H00

SAMEDI 15 FÉVRIER 2025 DE 9H00 À 12H00

SPÉCIALITÉS PRÉSENTÉES

CHIMIE
GÉNIE BIOLOGIQUE (GB)
GÉNIE CHIMIQUE - GÉNIE DES PROCÉDÉS (GC-GP)
GÉNIE CIVIL - CONSTRUCTION DURABLE (GCCD)
GESTION DES ENTREPRISES ET DES
ADMINISTRATIONS (GEA)
INFORMATIQUE (INFO)

SITE VILLEURBANNE GRATTE-CIEL

17 rue de France
69100 Villeurbanne
Métro ligne A : arrêt Flachet
Contact : 04 72 65 53 53

MERCREDI 29 JANVIER 2025 DE 9H00 À 17H00
JEUDI 30 JANVIER 2025 DE 9H00 À 17H00

SAMEDI 15 FÉVRIER 2025 DE 9H00 À 12H00

SPÉCIALITÉS PRÉSENTÉES

GÉNIE ÉLECTRIQUE ET INFORMATIQUE
INDUSTRIELLE (GEII)
GÉNIE INDUSTRIEL ET MAINTENANCE (GIM)
GÉNIE MÉCANIQUE ET PRODUCTIF (GMP)
TECHNIQUES DE COMMERCIALISATION (TC)
TECHNIQUES DE COMMERCIALISATION
ORIENTATION SYSTÈMES INDUSTRIELS (TC-SI)

